

中華民國106年度 4-0501060

議會
審定

(自106年1月1日起至106年12月31日止)

臺北市政府教育局主管

臺北市地方教育發展基金－臺北市立大同高級中學

附屬單位預算之分預算

(特別收入基金)

主辦會計人員 錢欽嫻

機關長官 莊智鈞

臺北市地方教育發展基金－臺北市立大同高級中學

目次

中華民國106年度

一、財務摘要	第 1 頁
二、業務計畫及預算概要	第 3 -14 頁
三、主要表	
(一) 基金來源、用途及餘絀預計表	第 15 -16 頁
(二) 現金流量預計表	第 17 頁
四、附屬表	
(一) 基金來源－服務收入明細表	第 19 頁
(二) 基金來源－財產處分收入明細表	第 20 頁
(三) 基金來源－利息收入明細表	第 21 頁
(四) 基金來源－其他財產收入明細表	第 22 頁
(五) 基金來源－市庫撥款收入明細表	第 23 頁
(六) 基金來源－政府其他撥入收入明細表	第 24 頁
(七) 基金來源－學雜費收入明細表	第 25 頁
(八) 基金來源－受贈收入明細表	第 26 頁
(九) 基金來源－雜項收入明細表	第 27 頁
(十) 基金用途－高中及高職教育計畫明細表	第 28 -55 頁
(十一) 基金用途－一般行政管理計畫明細表	第 56 -60 頁
(十二) 基金用途－建築及設備計畫明細表	第 61 -70 頁
五、參考表	
(一) 預計平衡表	第 71 -72 頁
(二) 各項費用彙計表	第 73 -78 頁
(三) 員工人數彙計表	第 79 頁
(四) 用人費用彙計表	第 80 -83 頁

臺北市地方教育發展基金－臺北市立大同高級中學

目 次

中華民國106年度

(五) 單位 (或計畫) 成本分析表	第 84 頁
(六) 5 年來主要業務計畫分析表	第 85 頁
(七) 固定項目明細表	第 86 頁

臺北市地方教育發展基金－臺北市立大同高級中學

40501060-1

財務摘要

中華民國106年度

單位：新臺幣元

項 目	本 年 度	上 年 度	比較增減(-)	%
經營成績：				
基金來源	335,933,200	342,809,114	-6,875,914	-2.01
基金用途	349,613,288	359,215,127	-9,601,839	-2.67
賸餘(短絀－)	-13,680,088	-16,406,013	2,725,925	--
餘絀情形：				
基金餘額	11,877,667	25,557,755	-13,680,088	-53.53
現金流量(註)：				
現金及約當現金之淨增(減－)	-13,680,088	-16,406,013	2,725,925	--

附註：現金流量係採現金及約當現金基礎，包括現金及自投資日起3個月內到期或清償之債權證券。

本 頁 空 白

業務計畫及預算概要

業務計畫及預算概要

中華民國 106 年度

壹、基金概況

一、設立宗旨及願景：

- (一) 本校遵照憲法第 158 及 160 條規定，教育文化應發展民族精神、自治精神，國民道德與健全體格、科學及生活智能，以培養青少年七大學習領域及十大基本能力。
- (二) 本校自 91 年度起依教育經費編列與管理法第 13 條規定設置「臺北市地方教育發展基金」，以促進教育健全發展，提昇教育經費運用績效。

二、組織概況（另附組織系統圖）：

本校設置校長 1 人，綜理全校校務，下設教務處、學生事務處、總務處、輔導室、圖書館、研究發展處、教官室、會計室及人事室等單位。

內部分層業務如下：

教務處：秉承校長之命，辦理全校教務事項。

教學組：掌理課程編排、課業考查、教學研究及教學指導等事項。

註冊組：掌理註冊、編班、轉學、休學及成績考查等有關學籍事項。

設備組：掌理教學設備計畫之擬定、用具之管理、保管等事項。

教務組：掌理國中部課程編排、課業考查、教學研究及教學指導等事項。

學生事務處：秉承校長之命，辦理全校學生事務事項。

學生活動組：掌理訓育計畫之擬定、實施學生生活輔導及民族精神等事項。

體育組：掌理學生體育活動、體格鍛鍊等事項。

衛生組：掌理健康檢查，個人及環境衛生檢查、保健等事項。

生活輔導組：掌理學生校內外生活輔導及安全維護等事項。

生活教育組：掌理國中部學生校內外生活管理及教育等事項。

總務處：秉承校長之命，辦理全校總務事項。

事務組：掌理校舍、校具、財產、物品採購保管、工程發包及驗收。

出納組：掌理現金、票據之保管等收支事項。

文書組：掌理文件收發登錄、典守學校印信、整理各項會議記錄及檔案保管等事項。

輔導室：秉承校長之命，辦理學生生活輔導、教育輔導、職業輔導等事項。

臺北市地方教育發展基金-臺北市立大同高級中學

業務計畫及預算概要

中華民國 106 年度

輔導組：掌理學生心理輔導諮商及個案管理工作等事項。

資料組：掌理學生心理測驗、輔導資料建立及運用等事項。

特殊教育組：掌理特教學生特殊需求之安排，包括資源班之入班教學輔導等個別化教育計畫等事項。

圖書館：秉承校長之命，掌理全校圖書典藏、推廣及管理等事項，兼任教學資源中心召集人綜理全校資訊業務。

服務推廣組：掌理全校圖書典藏、推廣及管理、資訊業務等事項。

教官室：秉承校長之命，辦理全校學生生活教育等工作。

研究發展處：秉承校長之命，掌理教師專業發展、實驗研究、校務評鑑及相關專案計畫等事項。

實驗研究組：掌理教師專業發展、實驗研究、校務評鑑及相關專案計畫等事項。

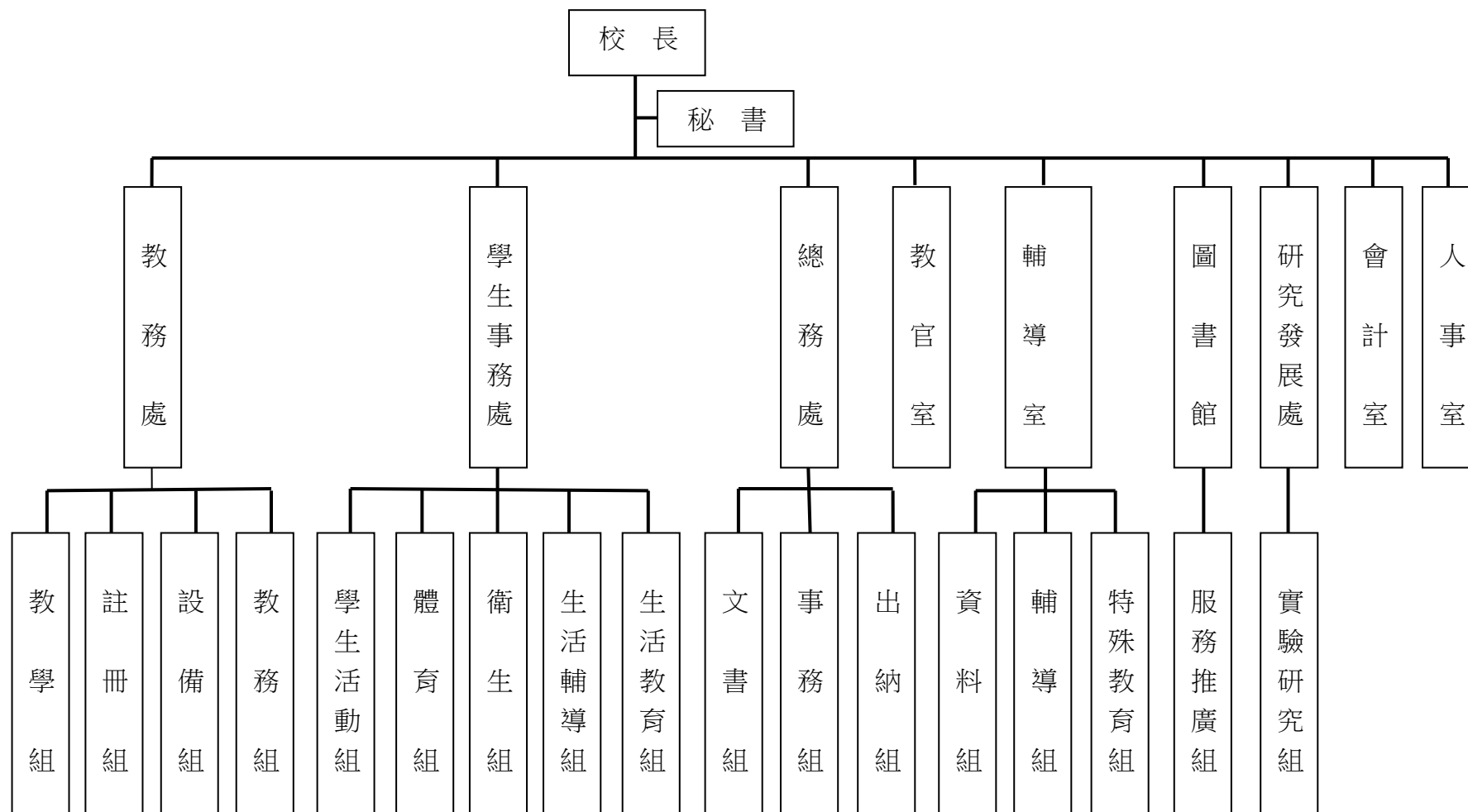
會計室：秉承上級主計機關之監督與指導，並受校長之指揮，依法辦理歲計、會計、統計等事項。

人事室：秉承上級人事機關之監督與指導，並受校長之指揮，依法辦理人事管理查核等事項。

業務計畫及預算概要

中華民國 106 年度

三、組織系統圖：



四、基金歸類及屬性：本校地方教育發展基金依據教育經費編列與管理法第 13 條規定設置，本基金為預算法第 4 條第 1 項第 2 款第 5 目所定之特別收入基金，以本府教育局為管理機關。

臺北市地方教育發展基金-臺北市立大同高級中學

業務計畫及預算概要

中華民國 106 年度

貳、業務範圍及經營趨勢

一、業務範圍：

- (一) 依據教育基本法培養學生健全人格，民主素養，法治觀念，人文涵養，強健體魄及思考判斷與創造能力。
- (二) 依據特殊教育法、特殊教育法施行細則及相關規定，設立國中部學習困難資源班、身心障礙資源班，及高中部體育班、資源班，因材施教，以達適才適性發展之教育目標。

二、最近 5 年經營趨勢：

基金來源、用途及餘絀

單位：新臺幣元

來源 用途 餘絀	年 度	102 年度決算 金 額	103 年度決算 金 額	104 年度決算 金 額	105 年度預算數 金 額	本年度預算數 金 額
來源部分		348,319,447	366,057,278	364,121,921	342,809,114	335,933,200
用途部分		346,259,464	358,108,892	366,435,391	359,215,127	349,613,288
餘絀部分		2,059,983	7,948,386	-2,313,470	-16,406,013	-13,680,088

參、業務計畫

一、業務計畫及目標：

本年度業務計畫重點與預算配合情形及預期績效,詳列如下:

- (一) 高中及高職教育計畫：本年度預算編列 307,919,239 元，預定招收 72 班，學生人數 2,394 人，革新教學方法，充實各科教材，提高教學效能及辦理教師甄選、指定活動等項目，藉由辦理各項活動可鍛鍊學生強健的身體，增進學生各項生活智能。
- (二) 一般行政管理計畫：本年度預算編列 31,892,014 元，係配合校務推動行政處室支援工作，進而增進校務運作。
- (三) 建築及設備計畫：本年度預算編列 9,802,035 元，係購置各項教學設備及行政設備並辦理全校第 1 期門窗更新改善工程及專科教室環境改善工程，以改善教學環境增進教學效能，並提高行政效率。

業務計畫及預算概要

中華民國 106 年度

二、執行政府重要政策：

- (一) 開啟多元智慧：尊重每個學生獨特的個性，以多元智慧的觀點協助他找到生命的亮點，肯定天生我才必有用，能知於學，樂於學。
- (二) 培養生活能力：因應新世紀知識社會的到來，培養學生帶得走的能力，諸如人際溝通能力、資訊能力、終身學習能力、生涯規畫能力、問題解決能力等。
- (三) 蘊育人文情懷：在溫馨開放的校園文化中，孕育人文情懷，學會尊重、包容；建構生命的價值、完成人性的開展。
- (四) 建置溫馨民主的校園文化：
 - 1. 以參與式管理、落實行政、教師會、家長會三者的良性互動。
 - 2. 以學生第一，教學優先的觀念提昇行政服務效率。
 - 3. 放下威權心態，開啟校園民主之風氣。
- (五) 推動適性教學：
 - 1. 運用小班優勢，採多元化、活潑化的教學及評量。
 - 2. 運用校內外資源，加強多元學習能力。
 - 3. 關懷相對弱勢學生之教學及輔導。
 - 4. 發展資訊教育，充實學生電腦運用之知能，並提昇教師運用電腦教學之能力。
- (六) 辦理發展性的訓輔活動：
 - 1. 辦理各項活動、競賽及展演。
 - 2. 推動校內外學習服務。
 - 3. 發展績優社團及校隊，如管樂、儀隊、熱音社、排球、籃球等。
 - 4. 加強新興領域教育的辦理，並融入各科教學以收成效。
- (七) 辦理特色課程：
 - 1. 配合十二年國民基本教育，發展特色課程，透過特色課程之實施，達成適性揚才之目的。
 - 2. 透過教師專業發展及學校資源統整，改變教師教學方式及學生學習模式，永續精進發展特色課程。

臺北市地方教育發展基金-臺北市立大同高級中學

業務計畫及預算概要

中華民國 106 年度

肆、預算概要

一、基金來源及用途之預計：

(一) 本年度基金來源：服務收入 780,500 元，財產處分收入 35,000 元，利息收入 4,000 元，其他財產收入 341,436 元，市庫撥款收入 298,283,536 元，政府其他撥入收入 9,536,160 元，學雜費收入 25,497,700 元，受贈收入 650,000 元，雜項收入 804,868 元，基金來源合計 335,933,200 元。

(二) 本年度基金用途：高中及高職教育計畫 307,919,239 元，一般行政管理計畫 31,892,014 元，建築及設備計畫 9,802,035 元，基金用途合計 349,613,288 元。

二、基金餘絀之預計：本年度短絀 13,680,088 元。

三、現金流量之預計：本年度業務活動淨現金流出 13,680,088 元。

四、補辦預算事項：詳補辦預算明細表。

購置固定資產 2,315,807 元。

(一) 104 年度為處理學生資料需要，且具急迫及必要性，由高中及高職教育計畫項下移列固定資產 26,000 元。

(二) 104 年度教育局學校設施改善準備，補助運動設備 1,000,000 元。

(三) 105 年度教育局學校設施改善準備，補助專科（生活科技）教室環境改善設備工程，內屬設備部分移列固定資產 353,000 元。

(四) 105 年度教育局學校設施改善準備，補助校園無障礙環境改善，內屬設備部分移列固定資產 400,000 元。

(五) 105 年度企業指定用途捐款，購置學生學習研討用校園休閒桌 97,500 元。

(六) 105 年度因教學需求，且具急迫及必要性，動支其他準備金改善家政專科教室設備等 179,000 元。

(七) 105 年度為油印教學教材及試務之確實需要，且具急迫及必要性，由高中及高職教育計畫項下移列固定資產 121,827 元。

(八) 105 年度為避免校園淹水及推動差勤登錄電子化需要，且具急迫及必要性，動支其他準備金購置筏基抽水馬達及感應式差勤刷卡機等 138,480 元。

伍、其他重要說明

一、本年度預算與上年度預算各項目增減之原因：

(一) 員工人數增減原因之分析：本年度預算員額校長 1 人，教師 178 人，專任輔導教師 1 人，專任運動教練 3 人，行政人員 27 人，技工 2 人，工友 3 人，總計 215 人，較上年度減列工友 1 人。

(二) 基金來源、用途及餘絀各科目增減原因之分析：

1. 服務收入本年度預算數 780,500 元，較上年度預算數 780,500 元，無增減。

臺北市地方教育發展基金-臺北市立大同高級中學

40501060-9

業務計畫及預算概要

中華民國 106 年度

- 2.財產處分收入本年度預算數 35,000 元，較上年度預算數 45,872 元，依業務需要核實減列 10,872 元。
 - 3.利息收入本年度預算數 4,000 元，較上年度預算數 4,000 元，無增減。
 - 4.其他財產收入本年度預算數 341,436 元，較上年度預算數 378,904 元，依業務需要核實減列 37,468 元。
 - 5.市庫撥款收入本年度預算數 298,283,536 元，較上年度預算數 303,796,598 元，依業務需要核實減列 5,513,062 元。
 - 6.政府其他撥入收入本年度預算數 9,536,160 元，較上年度預算數 10,695,360 元，依業務需要核實減列 1,159,200 元。
 - 7.學雜費收入本年度預算數 25,497,700 元，較上年度預算數 26,216,000 元，依業務需要核實減列 718,300 元。
 - 8.受贈收入本年度預算數 650,000 元，較上年度預算數 650,000 元，無增減。
 - 9.雜項收入本年度預算數 804,868 元，較上年度預算數 241,880 元，依業務需要核實增列 562,988 元。
 - 10.用人費用本年度預算數 312,138,266 元，較上年度預算數 318,096,661 元，依業務需要核實減列 5,958,395 元。
 - 11.服務費用本年度預算數 18,853,973 元，較上年度預算數 19,489,907 元，依業務需要核實減列 635,934 元。
 - 12.材料及用品費本年度預算數 5,392,130 元，較上年度預算數 8,040,813 元，依業務需要核實減列 2,648,683 元。
 - 13.租金、償債與利息本年度預算數 77,800 元，較上年度預算數 163,800 元，依業務需要核實減列 86,000 元。
 - 14.購建固定資產、無形資產及非理財目的之長期投資本年度預算數9,802,035元，較上年度預算數9,564,211元，係因修建工程等核實增列237,824元。
 - 15.稅捐及規費(強制費)本年度預算數 343,894 元，較上年度預算數 257,115 元，依業務需要核實增列 86,779 元。
 - 16.會費、捐助、補助、分攤、照護、救濟與交流活動費本年度預算數 1,948,570 元，較上年度預算數 2,095,220 元，依業務需要核實減列 146,650 元。
 - 17.其他本年度預算數 1,056,620 元，較上年度預算數 1,507,400 元，依業務需要核實減列 450,780 元。
- 二、105 學年度第 2 學期核定高中部普通班 45 班、資源班 1 班、體育班 3 班、國中部普通班 18 班、學習困難資源班 1 班及身心障礙資源班 1 班、體育班 3 班共 72 班，預定招收學生人數 2,394 人，106 學年度第 1 學期預定招收高中部普通班 45 班、資源班 1 班、體育班 3 班、國中部普通班 18 班、學習困難資源班 1 班及身心障礙資源班 1 班、體育班 3 班共 72 班，預定招收學生人數 2,377 人。
- 三、其他有關說明：無

臺北市地方教育發展基金－臺北市立大同高級中學

補辦預算明細表

中華民國106年度

單位：新臺幣元

先行辦理 年 度	業務計畫 及用途別	項 目 名 稱	單 位	數 量	單 價	金 額	說 明
104	建築及設備計畫	合計				2,315,807	104.10.19府授主事預字第 10431335100號 為處理學生資料確實需要，且具 急迫及必要性，所需經費擬由本 校高中及高職教育計畫- 315設備 零件項下支應。 104.10.19府教工字第10440687500 號 教育局學校設施改善準備，補助 所屬學校改善運動設施設備，內 屬設備部分移列固定資產。 教育局學校設施改善準備，補助 所屬學校改善運動設施設備，內 屬設備部分移列固定資產。 教育局學校設施改善準備，補助 所屬學校改善運動設施設備，內 屬設備部分移列固定資產。
		購置固定資產				2,315,807	
		購置固定資產				1,026,000	
		購置什項設備				26,000	
		購置什項設備				26,000	
		電動碎紙機	臺	2	13,000	26,000	
		購置固定資產				1,000,000	
		購置什項設備				1,000,000	
		飛輪腳踏車	臺	15	16,000	240,000	
		跳高墊上層保護墊	片	1	50,000	50,000	
明鏡	面	2	32,000	64,000			

臺北市地方教育發展基金－臺北市立大同高級中學

40501060-11

補辦預算明細表

中華民國106年度

單位：新臺幣元

先行辦理 年 度	業務計畫 及用途別	項 目 名 稱	單 位	數 量	單 價	金 額	說 明
105	建築及設備計畫	FIG平衡木落地墊組	組	1	560,000	560,000	教育局學校設施改善準備，補助所屬學校改善運動設施設備，內屬設備部分移列固定資產。
		跳高架	組	1	50,000	50,000	教育局學校設施改善準備，補助所屬學校改善運動設施設備，內屬設備部分移列固定資產。
		抗力繩	組	3	12,000	36,000	教育局學校設施改善準備，補助所屬學校改善運動設施設備，內屬設備部分移列固定資產。
						1,289,807	
	購置固定資產					266,527	105.03.04府授主事預字第10530309300號
	購置機械及設備					47,200	
	購置什項設備	筏基抽水馬達	臺	2	23,600	47,200	為避免校園淹水之確實需要，且具急迫及必要性，所需經費擬由本校其他準備金項下支應。
						219,327	
		快印機	臺	1	121,827	121,827	為油印教學教材及試務之確實需要，且具急迫及必要性，所需經費擬由本校高中及高職教育計畫-設備零件項下支應。
		休閒桌	張	4	24,375	97,500	華固建設指定捐款用途為永續校園發展，為校園發展需要增設校園休閒桌供學生學習研討用，所需經費擬由本校接受各界捐款項

臺北市地方教育發展基金－臺北市立大同高級中學

補辦預算明細表

中華民國106年度

單位：新臺幣元

先行辦理 年 度	業務計畫 及用途別	項 目 名 稱	單 位	數 量	單 價	金 額	說 明
	購置固定資產					179,000	下支應。 105.03.29府授主事預字第 10530444200號
	購置什項設備					179,000	
		電動煙罩	臺	7	12,000	84,000	為改善家政教室教學效能確實需要，且具急迫及必要性，所需經費擬由本校其他準備金項下支應。
		變頻風車	組	1	95,000	95,000	為改善家政教室教學效能確實需要，且具急迫及必要性，所需經費擬由本校其他準備金項下支應。
	購置固定資產					400,000	105.4.27府教工字第10534188100號
	購置機械及設備					400,000	
		I.P.L.直斜式輪椅平台升降機	臺	1	400,000	400,000	教育局學校設施改善準備，補助所屬學校改善校園無障礙環境(平面)，內屬設備部分移列固定資產。
	購置固定資產					91,280	105.06.04府授主事預字第 10530786900號

臺北市地方教育發展基金－臺北市立大同高級中學

40501060-13

補辦預算明細表

中華民國106年度

單位：新臺幣元

先行辦理 年 度	業務計畫 及用途別	項 目 名 稱	單 位	數 量	單 價	金 額	說 明
	購置機械及設備	感應式差勤刷卡機	套	2	26,800	53,600	為推動本校教職員工差勤登錄電子化，確實需要辦理新購，且具急迫及必要性，所需經費擬由本校其他準備金項下支應。
	購置什項設備	爵士鼓組	組	1	37,680	37,680	
	購置固定資產					353,000	為管樂社發展需要，確實需要汰舊換新，且具急迫及必要性，所需經費擬由本校其他準備金項下支應。 105.06.22府教工字第10536446000號
	購置機械及設備	3D印表機	臺	2	60,000	120,000	
		雷射切割燈管	組	1	30,000	30,000	
		金屬加工機器	組	1	80,000	80,000	教育局學校設施改善準備，補助高中專科教室環境改善工程實施計畫(生活科技教室)，內屬設備部分移列固定資產。

臺北市地方教育發展基金－臺北市立大同高級中學

補辦預算明細表

中華民國106年度

單位：新臺幣元

先行辦理 年 度	業務計畫 及用途別	項 目 名 稱	單 位	數 量	單 價	金 額	說 明
		電鋸機	臺	2	15,000	30,000	教育局學校設施改善準備，補助高中專科教室環境改善工程實施計畫(生活科技教室)，內屬設備部分移列固定資產。
		雕刻機	臺	1	23,000	23,000	教育局學校設施改善準備，補助高中專科教室環境改善工程實施計畫(生活科技教室)，內屬設備部分移列固定資產。
		機電整合專題教具	組	1	70,000	70,000	教育局學校設施改善準備，補助高中專科教室環境改善工程實施計畫(生活科技教室)，內屬設備部分移列固定資產。

備註：各管理機關(構)依預算法第 8 8 條規定補辦預算，應確係不及編入年度預算，且因經營環境發生重大變遷或正常業務(含執行中央補助款項目)之確實需要，並經主管機關核轉本府核准先行辦理者；不具急迫性之事項，仍應儘可能納入預算辦理。

主 要 表

臺北市地方教育發展基金－臺北市立大同高級中學

40501060-15

基金來源、用途及餘絀預計表

中華民國106年度

單位：新臺幣元

前年度決算數	科 目		本年度預算數	上年度預算數	比較增減（－）
	編 號	名 稱			
364,121,921	4	基金來源	335,933,200	342,809,114	-6,875,914
899,765	43	勞務收入	780,500	780,500	
899,765	431	服務收入	780,500	780,500	
417,425	45	財產收入	380,436	428,776	-48,340
34,555	451	財產處分收入	35,000	45,872	-10,872
3,446	454	利息收入	4,000	4,000	
379,424	45Y	其他財產收入	341,436	378,904	-37,468
323,369,402	46	政府撥入收入	307,819,696	314,491,958	-6,672,262
316,118,901	462	市庫撥款收入	298,283,536	303,796,598	-5,513,062
7,250,501	46Y	政府其他撥入收入	9,536,160	10,695,360	-1,159,200
32,604,523	4S	教學收入	25,497,700	26,216,000	-718,300
32,604,523	4S1	學雜費收入	25,497,700	26,216,000	-718,300
6,830,806	4Y	其他收入	1,454,868	891,880	562,988
899,573	4YO	受贈收入	650,000	650,000	
5,931,233	4YY	雜項收入	804,868	241,880	562,988
366,435,391	5	基金用途	349,613,288	359,215,127	-9,601,839
312,733,708	52	高中及高職教育計畫	307,919,239	317,599,665	-9,680,426

臺北市地方教育發展基金－臺北市立大同高級中學

基金來源、用途及餘絀預計表

中華民國106年度

單位：新臺幣元

前年度決算數	科 目		本年度預算數	上年度預算數	比較增減(－)
	編 號	名 稱			
30,868,315	5L	一般行政管理計畫	31,892,014	32,051,251	-159,237
22,833,368	5M	建築及設備計畫	9,802,035	9,564,211	237,824
-2,313,470	6	本期賸餘(短絀-)	-13,680,088	-16,406,013	2,725,925
44,277,238	71	期初基金餘額	25,557,755	28,415,682	-2,857,927
41,963,768	73	期末基金餘額	11,877,667	12,009,669	-132,002

臺北市地方教育發展基金－臺北市立大同高級中學

40501060-17

現金流量預計表

中華民國106年度

單位：新臺幣元

項 目		本年度預算數	說 明
編 號	名 稱		
81	業務活動之現金流量		
811	本期賸餘(短絀－)	-13,680,088	
813	業務活動之淨現金流入(流出－)	-13,680,088	
82	其他活動之現金流量		
82Z	其他活動之淨現金流入(流出－)		
83	現金及約當現金之淨增(淨減－)	-13,680,088	
84	期初現金及約當現金	22,066,861	
85	期末現金及約當現金	8,386,773	

註：本表係採現金及約當現金基礎，包括現金及自投資日起3個月內到期或清償之債權證券。

本 頁 空 白

附 屬 表

臺北市地方教育發展基金－臺北市立大同高級中學

40501060-19

基金來源－服務收入明細表

中華民國106年度

單位：新臺幣元

前年度決算數	上年度預算數	科 目		本 年 度 預 算 數				說 明
		編 號	名 稱	單 位	數 量	單 價	金 額	
899,765	780,500		合計				780,500	
899,765	780,500	431	服務收入				780,500	較上年度預算數780,500元，無增減。
				人	320	700	224,000	暑期游泳訓練班學生票收入(收支對列)。
				年	1	31,500	31,500	學生甄選業務收入(收支對列)。
				人	350	500	175,000	教師甄選報名費收入(收支對列)。
				年	1	350,000	350,000	教科書費作業管理費收入(收支對列)。

臺北市地方教育發展基金－臺北市立大同高級中學

基金來源－財產處分收入明細表

中華民國106年度

單位：新臺幣元

前年度決算數	上年度預算數	科 目		本 年 度 預 算 數				說 明
		編 號	名 稱	單 位	數 量	單 價	金 額	
34,555	45,872		合計				35,000	
34,555	45,872	451	財產處分收入	年	1	35,000	35,000	較上年度預算數45,872元，減少10,872元。 報廢財產殘值收入。

臺北市地方教育發展基金－臺北市立大同高級中學

40501060-21

基金來源－利息收入明細表

中華民國106年度

單位：新臺幣元

前年度決算數	上年度預算數	科 目		本 年 度 預 算 數				說 明
		編 號	名 稱	單 位	數 量	單 價	金 額	
3,446	4,000		合計				4,000	
3,446	4,000	454	利息收入	年	1	4,000	4,000	較上年度預算數4,000元，無增減。 薪資專戶存款利息收入。

臺北市地方教育發展基金－臺北市立大同高級中學

基金來源－其他財產收入明細表

中華民國106年度

單位：新臺幣元

前年度決算數	上年度預算數	科 目		本 年 度 預 算 數				說 明
		編 號	名 稱	單 位	數 量	單 價	金 額	
379,424	378,904		合計				341,436	
379,424	378,904	45Y	其他財產收入				341,436	較上年度預算數378,904元，減少37,468元。
				年	1	60,000	60,000	教職員工停車收入。
				年	1	90,000	90,000	校園場地開放租借費收入(收支對列)。
				年	1	191,436	191,436	員工消費合作社及熱食部場租收入。

臺北市地方教育發展基金－臺北市立大同高級中學

40501060-23

基金來源－市庫撥款收入明細表

中華民國106年度

單位：新臺幣元

前年度決算數	上年度預算數	科 目		本 年 度 預 算 數				說 明
		編 號	名 稱	單 位	數 量	單 價	金 額	
316,118,901	303,796,598		合計				298,283,536	
316,118,901	303,796,598	462	市庫撥款收入	年	1	298,283,536	298,283,536	較上年度預算數303,796,598元，減少5,513,062元。市府補助款。

臺北市地方教育發展基金－臺北市立大同高級中學

基金來源－政府其他撥入收入明細表

中華民國106年度

單位：新臺幣元

前年度決算數	上年度預算數	科 目		本 年 度 預 算 數				說 明
		編 號	名 稱	單 位	數 量	單 價	金 額	
7,250,501	10,695,360		合計				9,536,160	
7,250,501	10,695,360	46Y	政府其他撥入收入				9,536,160	較上年度預算數10,695,360元，減少1,159,200元。
				人、學期	247x1	6,240	1,541,280	教育部補助105學年度第2學期一年級學生247人學費收入。
				人、學期	254x1	6,240	1,584,960	教育部補助105學年度第2學期二年級學生254人學費收入。
				人、學期	253x1	6,240	1,578,720	教育部補助105學年度第2學期三年級學生253人學費收入。
				人、學期	247x1	6,240	1,541,280	教育部補助106學年度第1學期一年級學生247人學費收入。
				人、學期	254x1	6,240	1,584,960	教育部補助106學年度第1學期二年級學生254人學費收入。
				人、學期	254x1	6,240	1,584,960	教育部補助106學年度第1學期三年級學生254人學費收入。
				人、月	5x12	2,000	120,000	教育部補助教官值班費收入(收支對列)(新增)。

臺北市地方教育發展基金－臺北市立大同高級中學

40501060-25

基金來源－學雜費收入明細表

中華民國106年度

單位：新臺幣元

前年度決算數	上年度預算數	科 目		本 年 度 預 算 數				說 明
		編 號	名 稱	單 位	數 量	單 價	金 額	
32,604,523	26,216,000		合計				25,497,700	
32,604,523	26,216,000	4S1	學雜費收入				25,497,700	較上年度預算數26,216,000元，減少718,300元。
				人、學期	910x1	6,240	5,678,400	105第2學期高中學費收入應收1742人減免78人補助754人。
				人、學期	547x1	1,820	995,540	105第2學期高一雜費收入應收570人減免23人(收支對列)。
				人、學期	359x1	1,740	624,660	105第2學期高二高三社會組雜費收入應收378人減免19人(收支對列)。
				人、學期	758x1	2,060	1,561,480	105第2學期高二高三自然組雜費收入應收794人減免36人(收支對列)。
				人、學期	905x1	6,240	5,647,200	106第1學期高中學費收入應收1733人減免73人補助755人。
				人、學期	547x1	1,820	995,540	106第1學期高一雜費收入應收570人減免23人(收支對列)。
				人、學期	354x1	1,740	615,960	106第1學期高二高三社會組雜費收入應收370人減免16人(收支對列)。
				人、學期	759x1	2,060	1,563,540	106第1學期高二高三自然組雜費收入應收793人減免34人(收支對列)。
				年	1	6,727,860	6,727,860	高國中學學習輔導費收入(收支對列)。
				人、學期	852x2	380	647,520	電腦耗材、周邊設備及相關教學軟體費收入(收支對列)。
				年	1	440,000	440,000	重修學分費收入(收支對列)。

臺北市地方教育發展基金－臺北市立大同高級中學

基金來源－受贈收入明細表

中華民國106年度

單位：新臺幣元

前年度決算數	上年度預算數	科 目		本 年 度 預 算 數				說 明
		編 號	名 稱	單 位	數 量	單 價	金 額	
899,573	650,000		合計				650,000	
899,573	650,000	4YO	受贈收入	年	1	650,000	650,000	較上年度預算數650,000元，無增減。 各界獎助學金專戶等捐款收入(收支對列)。

臺北市地方教育發展基金－臺北市立大同高級中學

40501060-27

基金來源－雜項收入明細表

中華民國106年度

單位：新臺幣元

前年度決算數	上年度預算數	科 目		本 年 度 預 算 數				說 明
		編 號	名 稱	單位	數量	單價	金 額	
5,931,233	241,880		合計				804,868	
5,931,233	241,880	4YY	雜項收入				804,868	較上年度預算數241,880元，增加562,988元。
				人、月	1x12	600	7,200	配住公有宿舍房租津貼收入。
				人、月	1x12	390	4,680	配住公有宿舍管理費收入。
				份	250	100	25,000	採購工程圖說費收入。
				年	1	767,988	767,988	數位學生證卡費等其他收入。

臺北市地方教育發展基金－臺北市立大同高級中學

基金用途－高中及高職教育計畫明細表

中華民國106年度

單位：新臺幣元

前年度決算數	上年度預算數	科 目		本年度預算數				說 明
		編 號	名 稱	單位	數量	單價	金額	
312,733,708	317,599,665		合 計				307,919,239	
281,083,129	287,962,420	1	用人費用				282,693,262	
142,427,631	144,132,000	11	正式員額薪資				141,012,000	較上年度預算數144,132,000元，減少3,120,000元。
142,427,631	144,132,000	113	職員薪金	年	1	136,632,000	136,632,000	教職員177人薪金(詳用人費用彙計表)。
				年	1	4,380,000	4,380,000	教職員5人薪金(詳用人費用彙計表)。
9,426,252	8,812,000	12	聘僱及兼職人員薪資				8,812,000	較上年度預算數8,812,000元，無增減。
9,426,252	8,812,000	124	兼職人員酬金	節	1,100	360	396,000	國中部教師代課鐘點費，本校編制教師總人數51人，按9分之1計，編列5人，每人220節，總節數5人x220節=1,100節。
				節	2,178	400	871,200	高中部教師代課鐘點費，本校編制專任教師總人數107人，按9分之1計，編列11人，總節數11人*18節*11個月=2,178節。
				節、週、月	425x4x11	400	7,480,000	兼課鐘點費:1.依課程標準規定每週課程總時數1749節。2.現有教

臺北市地方教育發展基金－臺北市立大同高級中學

40501060-29

基金用途－高中及高職教育計畫明細表

中華民國106年度

單位：新臺幣元

前年度決算數	上年度預算數	科 目		本年度預算數				說 明
		編 號	名 稱	單位	數量	單價	金額	
1,694,245	1,918,330	13	超時工作報酬	節	162	400	64,800	師依規定標準每週應授課總時數數1324節。3.每週兼課總時數425節。
								依高級中等學校體育班課程綱要規定，於寒、暑假開設競技專項運動綜合訓練編列鐘點費。
								較上年度預算數1,918,330元，增加85,710元。
1,138,807	1,495,610	131	加班費	年	1	1,066,130	1,066,130	兼行政教師不休假出勤加班費。
				人、小時	4x20	185	14,800	國中部教職員趕辦各項業務活動加班費(國中業務費)。
				人、小時	20x11	185	40,700	教職員趕辦各項業務活動參加各種慶典等加班費(高中部雜費--收支對列)。
				年	1	43,200	43,200	兼行政特教教師不休假出勤加班費。
				人、小時	15x12	185	33,300	教師甄試工作人員加班費(收支對列)。
				人、小時	10x5	185	9,250	學生甄選工作人員逾時加班費(收支對列)。
				人、小時	4x27	185	19,980	教科書作業管理業務工作人員逾

臺北市地方教育發展基金－臺北市立大同高級中學

基金用途－高中及高職教育計畫明細表

中華民國106年度

單位：新臺幣元

前年度決算數	上年度預算數	科 目		本年度預算數				說 明	
		編 號	名 稱	單位	數量	單價	金額		
				人、小時	125x10	185	231,250	時加班費(收支對列)。	
				人、小時	4x7	185	5,180	高國中學學習輔導工作人員逾時加班費(收支對列)。	
				人、小時	6x5	185	5,550	高中部重修學分工作人員逾時加班費(收支對列)。	
				人、小時	40x1	185	7,400	性別平等活動工作人員加班費(新增)。	
				人、小時	33x4	185	24,420	前置作業及比賽當日工作加班費。	
172,000		132	值班費	人、月	5x12	2,000	120,000	國民中小學體操賽職員加班費。	
							120,000	教育部補助教官值班費(收支對列)(新增)。	
383,438	422,720	133	誤餐費	人次	250	80	20,000	382,880	國中部教職員因公外出洽辦公務誤餐費(國中業務費)。
				人次	2,050	80	164,000	164,000	教職員因公外出洽辦公務或辦理活動等外勤逾時誤餐費(高中部雜費--收支對列)。
				人次	160	80	12,800	12,800	國中身障班學生個案工作人員逾時誤餐費。
				人次	160	80	12,800	12,800	高中身心障礙資源班學生個案工

臺北市地方教育發展基金－臺北市立大同高級中學

40501060-31

基金用途－高中及高職教育計畫明細表

中華民國106年度

單位：新臺幣元

前年度決算數	上年度預算數	科目		本年度預算數				說明
		編號	名稱	單位	數量	單價	金額	
				人次	300	80	24,000	作人員逾時誤餐費。
				人次	250	80	20,000	各項運動競賽裁判及工作人員逾時誤餐費。
				人次	30	80	2,400	活化教學各科活動等誤餐費。
				人次	125	80	10,000	性別平等教育宣導誤餐費。
				人次	100	80	8,000	教師專業成長暨行動研究研習用便當。
				人次	425	80	34,000	學生個案專家學者諮詢誤餐費(國中輔導活動費)。
				人次	220	80	17,600	學生個案專家學者諮詢誤餐費(高中輔導活動費)。
				人次	37	80	2,960	教師甄試工作人員逾時誤餐費(收支對列)。
				人次	129	80	10,320	學生甄選工作誤餐費(收支對列)。
				人次	200	80	16,000	教科書作業管理業務工作誤餐費(收支對列)(新增)。
				人次	120	80	9,600	學習輔導工作人員逾時誤餐費(收支對列)。
				人次	70	80	5,600	性別平等活動工作人員逾時誤餐費(新增)。
				人次	70	80	5,600	評審會議、工作籌備會議及競賽

臺北市地方教育發展基金－臺北市立大同高級中學

基金用途－高中及高職教育計畫明細表

中華民國106年度

單位：新臺幣元

前年度決算數	上年度預算數	科 目		本年度預算數				說 明
		編 號	名 稱	單位	數量	單價	金額	
31,469,584	33,104,500	15	獎金	人次	160	80	12,800	當日評審與工作人員餐費。 國民中小學體操賽工作人員裁判員誤餐費。
13,737,065	15,088,000	151	考績獎金	年	1	14,417,000	14,417,000	較上年度預算數33,104,500元， 減少640,000元。
17,732,519	18,016,500	152	年終獎金	年	1	421,000	421,000	依考績法規定核發之獎金。
76,825,254	80,275,740	16	退休及卹償金	年	1	17,079,000	17,079,000	依考績法規定核發之獎金。
76,090,962	76,231,285	161	職員退休及離職金	年	1	547,500	547,500	依規定於年節加發之獎金。
				年	1	11,692,512	11,692,512	較上年度預算數80,275,740元， 減少705,788元。
				年	1	393,120	393,120	提撥退撫基金。
				年	1	151,035	151,035	提撥退撫基金。
				年	1	65,868,000	65,868,000	退休人員年終慰問金。
				年	1			退休人員月退休金，163人 x32,000元x12月=62,592,000元； 退休遺族月撫慰金，14人x19,500 元x12月=3,276,000元；合計

臺北市地方教育發展基金－臺北市立大同高級中學

40501060-33

基金用途－高中及高職教育計畫明細表

中華民國106年度

單位：新臺幣元

前年度決算數	上年度預算數	科 目		本年度預算數				說 明
		編 號	名 稱	單位	數量	單價	金額	
734,292	3,577,895	162	工員退休及離職金	年	1	474,200	1,301,332	65,868,000元。
				年	1	827,132	474,200	工友1人1次退休金(新增)。
				年	1	827,132	827,132	依規定提撥勞工退休準備金不足之差額。
	466,560	164	卹償金	年	1	163,953	163,953	遺族年撫卹金1人*163,953元*1年=163,953元。
19,240,163	19,719,850	18	福利費				18,830,770	較上年度預算數19,719,850元，減少889,080元。
14,032,399	13,002,780	181	分擔員工保險費	年	1	12,285,516	12,686,100	分擔公保、勞保、健保費。
				年	1	400,584	400,584	分擔公保、勞保、健保費。
367,400	550,000	183	傷病醫藥費	人	23	16,000	550,000	教職員健康檢查費用。
				人	52	3,500	368,000	教職員健康檢查費用。
1,674,976	1,921,500	187	員工通勤交通費	人、月、段	15x10x1	630	1,934,100	教師上下班交通費。
				人、月、段	112x10x2	630	94,500	教師上下班交通費。
				人、月、段	6x12x2	630	1,411,200	軍訓教官上下班交通費。
				人、月、段	2x12x1	630	90,720	軍訓教官上下班交通費。
							15,120	軍訓教官上下班交通費。

臺北市地方教育發展基金－臺北市立大同高級中學

基金用途－高中及高職教育計畫明細表

中華民國106年度

單位：新臺幣元

前年度決算數	上年度預算數	科 目		本年度預算數				說 明
		編 號	名 稱	單 位	數 量	單 價	金 額	
3,165,388	4,245,570	18Y	其他福利費	人、月、段	6x12x1	630	45,360	教師兼行政上下班交通費。
				人、月、段	14x12x2	630	211,680	教師兼行政上下班交通費。
				人、月、段	4x10x2	630	50,400	特殊教育教師上下班交通費。
				人、月、段	1x12x2	630	15,120	特殊教育教師上下班交通費。
							3,660,570	
				年	1	480,000	480,000	兼行政教師休假旅遊補助。
				年	1	16,000	16,000	兼行政特教教師休假旅遊補助。
				年	1	570,400	570,400	退休人員子女教育補助費。
				人、年	28x1	6,000	168,000	退休人員三節慰問金。
				年	1	1,950,200	1,950,200	子女教育補助費。
			354,250	354,250	喪葬補助費(35,425元*5月*2人)。			
			121,720	121,720	結婚補助費(30,430元*2月*2人)。			
20,664,343	18,321,907	2	服務費用				17,155,973	
4,628,283	4,950,669	21	水電費				5,316,903	較上年度預算數4,950,669元，增加366,234元。
3,870,193	3,863,209	212	工作場所電費				3,894,050	
				年	1	44,800	44,800	國中部補充教學電費(國中業務費)。
				年	1	432,000	432,000	補充教學電費(高中部雜費--收支

臺北市地方教育發展基金－臺北市立大同高級中學

40501060-35

基金用途－高中及高職教育計畫明細表

中華民國106年度

單位：新臺幣元

前年度決算數	上年度預算數	科 目		本年度預算數				說 明
		編 號	名 稱	單位	數量	單價	金額	
				年	1	2,983,980	2,983,980	對列)。
				年	1	50,000	50,000	班級電費。
				年	1	338,270	338,270	教科書作業管理電費(收支對列)。
				年	1	45,000	45,000	高國中學習輔導電費(收支對列)。
425,054	425,960	214	工作場所水費	年	1	50,000	747,853	高中部學生重修學分電費(收支對列)。
				年	1	591,653	591,653	補充教學水費(高中部雜費--收支對列)。
				年	1	51,200	51,200	高國中班級水費。
				年	1	55,000	55,000	游泳池清潔維護費水費(國中)。
333,036	661,500	217	氣體費	年	1	675,000	675,000	暑期泳訓班水費補助費(室內)(收支對列)。
363,947	343,512	22	郵電費				675,000	溫水游泳池燃料費。
73,533	73,512	221	郵費				338,180	較上年度預算數343,512元，減少5,332元。
				年	1	32,000	81,680	高中部寄發學生通知單及調查表
							32,000	

臺北市地方教育發展基金－臺北市立大同高級中學

基金用途－高中及高職教育計畫明細表

中華民國106年度

單位：新臺幣元

前年度決算數	上年度預算數	科 目		本年度預算數				說 明
		編 號	名 稱	單位	數量	單價	金額	
				年	1	49,680	49,680	等郵資(高中部雜費--收支對列)。
290,414	270,000	222	電話費	年	1	256,500	256,500	國中部寄發學生調查表成績單郵資(國中班級教學材料費)。
995,710	425,650	23	旅運費				425,650	工作場所電話費(高中部雜費--收支對列)。
165,631	333,250	231	國內旅費				333,250	較上年度預算數425,650元，無增減。
				年	1	12,400	12,400	因公市外出差旅費(國中部)。
				人、天	10x3	1,550	46,500	校外教學隨隊人員出差旅費(國中部)(7班1,550元*10人*3天)。
				人、天	19x3	1,550	88,350	校外教學隨隊人員出差旅費(高中部)(高中部雜費--收支對列)。
748,800		232	國外旅費	年	1	186,000	186,000	因公市外出差旅費(高中部)(高中部雜費--收支對列)。
32,550	60,000	236	貨物運費				60,000	
				年	1	60,000	60,000	高中部參加校外活動展覽慶典等運費(高中部雜費--收支對列)。
48,729	32,400	23Y	其他旅運費				32,400	

臺北市地方教育發展基金－臺北市立大同高級中學

40501060-37

基金用途－高中及高職教育計畫明細表

中華民國106年度

單位：新臺幣元

前年度決算數	上年度預算數	科 目		本年度預算數				說 明
		編 號	名 稱	單位	數量	單價	金額	
				人次	1,080	30	32,400	高中部教職員因公外出洽公車票費(高中部雜費--收支對列)。
625,775	594,880	24	印刷裝訂與廣告費				435,996	較上年度預算數594,880元，減少158,884元。
625,775	594,880	241	印刷及裝訂費				435,996	
				年	1	100,000	100,000	高中部印製教學報表及其他印刷等(高中部雜費--收支對列)。
				臺、月、張	4x12x6,000	0.7	201,600	高中部影印機使用費(高中部雜費--收支對列)。
				年	1	39,996	39,996	國中部印製教學報表及其他印刷等(國中班級教學材料費)。
				年	1	3,000	3,000	高國中冬夏令營(含童軍活動)資料印製費。
				年	1	7,200	7,200	特教、輔導、環教、生命等專題進修暨相關刊物印製費。
				臺、月、張	2x12x3,000	0.7	50,400	學習輔導影印機使用費(收支對列)。
				年	1	5,000	5,000	性別平等活動資料印製費(新增)。
				本	110	80	8,800	競賽手冊印製費。
				式	1	20,000	20,000	國民中小學體操賽比賽秩序冊、邀請卡、獎狀等印製費。

臺北市地方教育發展基金－臺北市立大同高級中學

基金用途－高中及高職教育計畫明細表

中華民國106年度

單位：新臺幣元

前年度決算數	上年度預算數	科 目		本年度預算數				說 明
		編 號	名 稱	單位	數量	單價	金額	
2,958,277	2,536,747	25	修理保養及保固費				2,358,212	較上年度預算數2,536,747元，減少178,535元。
1,851,138	1,282,500	252	一般房屋修護費	年	1	382,500	1,272,500	國中部公用房舍及其他建築等修理費(國中部維護費)。
				年	1	850,000	850,000	高中部公用房舍及其他建築等維護費(高中部雜費--收支對列)。
				年	1	40,000	40,000	開放場地修繕費(收支對列)。
207,894	199,995	255	機械及設備修護費	年	1	75,600	195,940	電腦設備維護費(電腦專案計畫)。
				年	1	50,000	50,000	游泳池器材維護費(國中)。
				年	1	10,340	10,340	暑期泳訓班教學場地機械設備等維護費(收支對列)。
				學期	2	30,000	60,000	學生電腦課程用維護費(收支對列)。
899,245	1,054,252	257	什項設備修護費	年	1	142,500	889,772	國中部黑板課桌椅教學器材等維護費(國中部維護費)。
				年	1	50,000	50,000	體育教學用球場、游泳池等維護費(高中部雜費--收支對列)。

臺北市地方教育發展基金－臺北市立大同高級中學

40501060-39

基金用途－高中及高職教育計畫明細表

中華民國106年度

單位：新臺幣元

前年度決算數	上年度預算數	科 目		本年度預算數				說 明
		編 號	名 稱	單位	數量	單價	金額	
				年	1	664,412	664,412	高中部黑板課桌椅教學器材及其他器材等養護費(高中部雜費--收支對列)。
				式	1	10,000	10,000	籃、排球等運動場地維修費用。
				年	1	20,000	20,000	校園場地開放器材維護費(收支對列)。
				年	1	2,860	2,860	國民中小學體操賽設施器材等修繕費。
	12,800	26	保險費				5,760	較上年度預算數12,800元，減少7,040元。
	12,800	26Y	其他保險費				5,760	
1,257,318	1,368,229	27	一般服務費	人	320	18	5,760	暑期泳訓班保險費(收支對列)。
							1,353,072	較上年度預算數1,368,229元，減少15,157元。
51,852	72,576	276	佣金、匯費、經理費及手續費				68,724	
				人、學期	1,909x2	18	68,724	委託超商代收學雜費手續費。
338,888	379,570	279	外包費	人、月	1x10	37,957	379,570	游泳池救生員外包費1名。
				人、月	1x2	37,957	75,914	暑期泳訓班救生員外包費。
623,398	552,083	27D	計時與計件人員酬金				464,864	

臺北市地方教育發展基金－臺北市立大同高級中學

基金用途－高中及高職教育計畫明細表

中華民國106年度

單位：新臺幣元

前年度決算數	上年度預算數	科 目		本年度預算數				說 明		
		編 號	名 稱	單位	數量	單價	金額			
243,180	364,000	27F	體育活動費	人、年	1x1	36,050	36,050	游泳池救生員年終獎金。		
				人、月	1x10	28,840	288,400	游泳池救生員薪津。		
				人、月	1x10	3,694	36,940	分擔游泳池救生員勞保及健保費。		
				人、月	1x10	1,818	18,180	提撥游泳池救生員勞工退休金。		
				人、年	1x1	7,210	7,210	暑期泳訓班救生員年終獎金(依12分之2計算)。		
				人、月	1x2	28,840	57,680	暑期泳訓班救生員薪津。		
				人、月	1x2	3,694	7,388	分擔暑期泳訓班救生員勞保及健保費。		
				人、月	1x2	700	1,400	提撥暑期泳訓班工讀生勞工退休金(收支對列)。		
				小時	60	133	7,980	暑期泳訓班服務學生工讀生薪津(收支對列)。		
				人、月	1x2	1,818	3,636	提撥暑期泳訓班救生員勞工退休金。		
							364,000			
							人、年	177x1	2,000	354,000
			人、年	5x1	2,000	10,000	文康活動費，本校編列教師5人，每人編列2,000元。			

臺北市地方教育發展基金－臺北市立大同高級中學

40501060-41

基金用途－高中及高職教育計畫明細表

中華民國106年度

單位：新臺幣元

前年度決算數	上年度預算數	科 目		本年度預算數				說 明
		編 號	名 稱	單位	數量	單價	金額	
9,835,033	8,089,420	28	專業服務費				6,922,200	較上年度預算數8,089,420元，減少1,167,220元。
6,712,707	7,175,720	285	講課鐘點、稿費、出席審查及查詢費				6,186,000	
				節	36	1,600	57,600	高國中分組活動外聘鐘點費。
				班、月	1x12	600	7,200	高中身心障礙資源班教材編輯費。
				班、月	1x12	600	7,200	國中身心障礙資源班教材編輯費。
				節	25	1,600	40,000	國中活化教學研習等鐘點費。
				節	20	1,600	32,000	課後社團活動外聘講師鐘點費。
				節	7	1,600	11,200	性別平等教育宣導活動外聘講師鐘點費。
				節	2	800	1,600	高中人權、法治、品德教育活動內聘講師鐘點費或助教鐘點費。
				節	3	1,600	4,800	高中人權、法治、品德教育活動外聘講師鐘點費。
				節	3	1,600	4,800	高國中冬夏令營(含童軍活動)外聘講座鐘點費。
				節	6	800	4,800	高國中冬夏令營(含童軍活動)內聘講座鐘點費。
				節	4	1,200	4,800	高國中教師進修研習外聘講師鐘

臺北市地方教育發展基金－臺北市立大同高級中學

基金用途－高中及高職教育計畫明細表

中華民國106年度

單位：新臺幣元

前年度決算數	上年度預算數	科 目		本年度預算數				說 明
		編 號	名 稱	單位	數量	單價	金額	
				節	5	800	4,000	點費。 高國中教師進修研習內聘講師鐘點費。
				節	15	1,600	24,000	高國中教師進修研習外聘講師鐘點費。
				人次	10	2,000	20,000	學生個案諮詢專家學者出席費(國中輔導活動費)。
				人次	20	2,000	40,000	學生個案諮詢專家學者出席費(高中輔導活動費)。
				節	240	500	120,000	暑期游泳訓練班教練鐘點費(收支對列)。
				節	6,870	550	3,778,500	高中學習輔導教師鐘點費(收支對列)。
				節	3,240	500	1,620,000	國中學習輔導教師鐘點費(收支對列)。
				節	690	550	379,500	高中部重修學分教師鐘點費(收支對列)。
				節	6	1,600	9,600	性別平等活動外聘講師鐘點費(新增)。
				節	3	800	2,400	免試及十二年國教校園宣導講師鐘點費。
				人次	6	2,000	12,000	第二外語評審會議出席費。

臺北市地方教育發展基金－臺北市立大同高級中學

40501060-43

基金用途－高中及高職教育計畫明細表

中華民國106年度

單位：新臺幣元

前年度決算數	上年度預算數	科 目		本年度預算數				說 明
		編 號	名 稱	單位	數量	單價	金額	
113,892	30,000	287	委託檢驗(定)試驗認證費	年	1	30,000	30,000	消防安全檢測費(高中雜費--收支對列)。
				年	1	70,000	70,000	建物公共安全簽證申報費(高中部雜費--收支對列)。
				臺	8	1,200	9,600	飲水機水質檢驗費(新增)。
403,500	124,000	289	試務甄選費	年	1	120,000	120,000	教師甄選試務費用(收支對列)。
				年	1	4,000	4,000	學生甄選工作甄試費(收支對列)。
360,039	180,000	28A	電子計算機軟體服務費	學期	2	90,000	180,000	學生電腦課程用教學軟體(收支對列)。
2,244,895	579,700	28Y	其他	人、場	24x1	400	9,600	高國中班級籃球、排球賽裁判費。
				年	1	30,000	30,000	校園場地開放安全機動巡邏等保全費用(收支對列)。
				年	1	187,000	187,000	學習輔導學生留校自習校園安全機動巡邏等保全費用(收支對列)。

臺北市地方教育發展基金－臺北市立大同高級中學

基金用途－高中及高職教育計畫明細表

中華民國106年度

單位：新臺幣元

前年度決算數	上年度預算數	科 目		本年度預算數				說 明
		編 號	名 稱	單位	數量	單價	金額	
				年	1	30,000	30,000	列)。
				人、天	64x1	1,000	64,000	高中聯招文物館機械定點保全費。
				式	1	2,000	2,000	國民中小學體操賽裁判費。
7,596,843	7,291,803	3	材料及用品費				4,645,120	中小學體操賽期間清潔及安全警衛人員費用。
3,465,277	3,499,445	31	使用材料費				1,024,620	較上年度預算數3,499,445元，減少2,474,825元。
3,465,277	3,499,445	315	設備零件				1,024,620	
				年	1	130,000	130,000	高中部教學所需其他用具(高中部雜費--收支對列)。
				年	1	70,000	70,000	高中部教學所需事務用具(高中部雜費--收支對列)。
				年	1	60,000	60,000	高中部家事烹飪所需炊事餐飲用具(高中部雜費--收支對列)。
				年	1	70,000	70,000	高中部木工金工電工等勞動教學用具(高中部雜費--收支對列)。
				年	1	70,000	70,000	高中部音樂運動所需康樂用具(高中部雜費--收支對列)。
				張	10	2,500	25,000	汰舊換新單邊三抽桌邊櫃(班級設備移列)。

臺北市地方教育發展基金－臺北市立大同高級中學

40501060-45

基金用途－高中及高職教育計畫明細表

中華民國106年度

單位：新臺幣元

前年度決算數	上年度預算數	科 目		本年度預算數				說 明
		編 號	名 稱	單位	數量	單價	金額	
				片	3	4,000	12,000	身障資源教室用白板(特殊教育設備移列)(新增)。
				把	5	1,220	6,100	身障班學生動作機能訓練用可調式椅子(特殊教育設備移列)(新增)。
				臺	1	900	900	身障班生活管理課程用烤箱(特殊教育設備移列)(新增)。
				個	1	3,100	3,100	身障班生活管理課程用電鍋(特殊教育設備移列)(新增)。
				臺	9	9,000	81,000	汰舊換新蒸飯箱(班級設備移列)。
				臺	1	9,900	9,900	身障班學生動作機能訓練用多媒體平台(特殊教育設備移列)(新增)。
				班、年	7x1	6,300	44,100	電腦設備維護及管理費(電腦專案計畫)。
				式	1	19,100	19,100	各項運動競賽器材費。
				年	1	20,000	20,000	國中活化教學各科教學器材等。
				座	4	5,810	23,240	廢液桶盛盤槽(高中化學教室)(專科教室環境改善工程移列)(新增)。
				個	1	8,000	8,000	冷氣機收費插卡機(高中物理教

臺北市地方教育發展基金－臺北市立大同高級中學

基金用途－高中及高職教育計畫明細表

中華民國106年度

單位：新臺幣元

前年度決算數	上年度預算數	科 目		本年度預算數				說 明
		編 號	名 稱	單位	數量	單價	金額	
				個	1	8,000	8,000	室)(專科教室環境改善工程移列)(新增)。
				臺	1	9,800	9,800	冷氣機收費插卡機(高中化學教室)(專科教室環境改善工程移列)(新增)。
				臺	1	9,800	9,800	線鋸機(高中物理教室)(專科教室環境改善工程移列)(新增)。
				臺	1	9,800	9,800	圓鋸機(高中物理教室)(專科教室環境改善工程移列)(新增)。
				臺	1	9,800	9,800	鑽床機(高中物理教室)(專科教室環境改善工程移列)(新增)。
				張	50	690	34,500	實驗椅(高中物理教室)(專科教室環境改善工程移列)(新增)。
				臺	8	1,660	13,280	汰舊換新抽風機(高中化學教室)(專科教室環境改善工程移列)(新增)。
				臺	8	3,780	30,240	汰舊換新桌上型緊急洗眼器(高中化學教室)(專科教室環境改善工程移列)(新增)。
				年	1	130,000	130,000	教科書作業管理器材費等(收支對列)。
				學期	2	53,220	106,440	高國中學習輔導教學器材費(收

臺北市地方教育發展基金－臺北市立大同高級中學

40501060-47

基金用途－高中及高職教育計畫明細表

中華民國106年度

單位：新臺幣元

前年度決算數	上年度預算數	科 目		本年度預算數				說 明
		編 號	名 稱	單位	數量	單價	金額	
				年	1	10,320	10,320	支對列)。
				年	1	10,000	10,000	高中部學生重修學分教學器材費(收支對列)。
4,131,566	3,792,358	32	用品消耗				3,620,500	國民中小學體操賽用器材汰換。較上年度預算數3,792,358元，減少171,858元。
1,841,145	1,462,886	321	辦公(事務)用品				1,175,145	
				年	1	44,900	44,900	國中部教學行政用文具紙張費(國中班級教學材料費)。
				年	1	425,000	425,000	高中部教學用紙張簿冊費(高中部雜費--收支對列)。
				年	1	238,000	238,000	高中部教學行政用紙張、事務用品等費(高中部雜費--收支對列)。
				年	1	54,000	54,000	國中部教學材料及事務用品等費(國中班級教學材料費)。
				式	1	5,000	5,000	國中部身障班學生教學等紙張費(特教班級業務費)。
				式	1	5,000	5,000	高中部資源班教學用紙張等(特教班級業務費)。
				式	1	10,000	10,000	各項運動競賽用紙張、海報等。
				年	1	42,000	42,000	國中活化教學所需紙張、事務性

臺北市地方教育發展基金－臺北市立大同高級中學

基金用途－高中及高職教育計畫明細表

中華民國106年度

單位：新臺幣元

前年度決算數	上年度預算數	科 目		本年度預算數				說 明
		編 號	名 稱	單位	數量	單價	金額	
322,783	369,800	322	報章什誌	年	1	6,375	6,375	等用品費。
				年	1	4,200	4,200	高中人權、法治、品德教育活動事務用品等費。
				年	1	25,000	25,000	高國中冬夏令營(含童軍活動)紙張、海報等費。
				年	1	10,000	10,000	輔導刊物等(高中輔導活動費)。
				年	1	4,100	4,100	輔導刊物等(國中輔導活動費)。
				年	1	4,100	4,100	教師甄選業務用辦公用品(收支對列)。
				年	1	80,000	80,000	教科書作業管理紙張事務用品等(收支對列)。
				學期	2	100,000	200,000	高國中學學習輔導教學紙張事務性用品費(收支對列)。
				年	1	10,370	10,370	性別平等活動辦公用品(新增)。
				式	1	3,200	3,200	評分用資料夾、大型訂書機、碼錶、按鈴、海報紙等。
				年	1	8,000	8,000	國民中小學體操賽用紙張、事務用品等費。
				年	1	118,000	118,000	報章雜誌訂閱費(高中部雜費--收支對列)。
年	1	16,000	16,000	國中活化教學所需參考圖書及期				

臺北市地方教育發展基金－臺北市立大同高級中學

40501060-49

基金用途－高中及高職教育計畫明細表

中華民國106年度

單位：新臺幣元

前年度決算數	上年度預算數	科 目		本年度預算數				說 明
		編 號	名 稱	單位	數量	單價	金額	
234,500	99,000	325	服裝	式	1	98,000	98,000	刊等。 體育班比賽及訓練服裝費(體育班業務費)。
49,673	95,000	328	醫療用品(非醫療院所使用)	年	1	5,000	5,000	國中部健康中心藥品費。
				年	1	90,000	90,000	高中部保健醫療用品費(高中部雜費--收支對列)。
1,683,465	1,765,672	32Y	其他	年	1	20,000	20,000	國中部衛生清潔用品費(國中業務費)。
				團	1	8,000	8,000	童軍教育用材料(國中部)。
				年	1	50,500	50,500	國中部教學用其他材料(國中班級教學材料費)。
				年	1	25,200	25,200	國中部專用垃圾袋(國中業務費)。
				班、年	48x1	2,500	120,000	高中部專用垃圾袋(高中部雜費--收支對列)。
				班、年	45x1	2,790	125,550	高中部衛生清潔用品費(高中部雜費--收支對列)。
				年	1	294,000	294,000	高中部教學用材料費(高中部雜

臺北市地方教育發展基金－臺北市立大同高級中學

基金用途－高中及高職教育計畫明細表

中華民國106年度

單位：新臺幣元

前年度決算數	上年度預算數	科 目		本年度預算數				說 明
		編 號	名 稱	單位	數量	單價	金額	
				年	1	251,200	251,200	費--收支對列)。
				年	1	3,220	3,220	高中部其他實驗用品等(高中部雜費--收支對列)。
				年	1	3,220	3,220	高中部資源班學生活動材料費(特教班級材料及業務費)。
				年	1	3,220	3,220	國中部身障班學生活動材料費(特教班級材料及業務費)。
				年	1	189,000	189,000	電腦耗材(電腦專案計畫)。
				年	1	20,000	20,000	體育班消耗器材費(體育班業務費)。(新增)
				年	1	50,000	50,000	游泳池清潔等消耗用品(國中)。
				式	1	10,000	10,000	高、國中各項運動競賽獎牌、錦旗及獎狀等。
				式	1	18,000	18,000	各項運動競賽用材料。
				年	1	42,000	42,000	國中活化教學用材料等。
				人、學期	1,738x2	15	52,140	高中學生班級活動、各項活動及比賽用用品。
				人、學期	648x2	15	19,440	國中學生班級活動、各項活動及比賽用用品。
				年	1	48,000	48,000	課後社團活動表演材料及其他雜項支出。
				年	1	1,400	1,400	性別平等教育宣導活動佈置等雜

臺北市地方教育發展基金－臺北市立大同高級中學

40501060-51

基金用途－高中及高職教育計畫明細表

中華民國106年度

單位：新臺幣元

前年度決算數	上年度預算數	科 目		本年度預算數				說 明
		編 號	名 稱	單位	數量	單價	金額	
				年	1	9,225	9,225	支費。 高中人權、法治、品德教育活動 茶水、獎品、場地佈置及雜支費 。
				年	1	5,000	5,000	高國中冬夏令營(含童軍活動)茶 水、場佈、團旗等雜支費。
				年	1	45,000	45,000	學生適性評量測驗等(高中輔導 活動費)。
				年	1	12,000	12,000	學生適性評量測驗、相關輔導活 動之宣導等(國中輔導活動費)。
				年	1	3,000	3,000	暑期泳訓班教學環境佈置費(收 支對列)。
				年	1	5,000	5,000	暑期泳訓班雜支(收支對列)。
				年	1	10,000	10,000	暑期泳訓班教學用材料(收支對 列)。
				班	24	230	5,520	暑期泳訓班教學消毒劑(收支對 列)。
				年	1	8,640	8,640	學生甄選防護用品費等(收支對 列)。
				學期	2	203,760	407,520	學生電腦課程用耗材及零組件等 (收支對列)。
				年	1	59,700	59,700	教科書作業管理材料用品等(收

臺北市地方教育發展基金－臺北市立大同高級中學

基金用途－高中及高職教育計畫明細表

中華民國106年度

單位：新臺幣元

前年度決算數	上年度預算數	科 目		本年度預算數				說 明
		編 號	名 稱	單位	數量	單價	金額	
				學期	2	75,000	150,000	支對列)。
				年	1	19,880	19,880	高國中學習輔導教學材料等(收支對列)。
				式	1	3,000	3,000	性別平等活動相關媒體資料、活動場地佈置費及相關雜支(新增)。
				式	1	24,000	24,000	競賽用紅布條等。
324,604	163,800	4	租金、償債與利息				77,800	國民中小學體操賽獎盃獎牌等雜支費。
50,000	50,000	43	機器租金				50,000	較上年度預算數50,000元，無增減。
50,000	50,000	432	機械及設備租金				50,000	
				年	1	50,000	50,000	學習輔導租用油印機等設備費(收支對列)。
269,804	109,000	44	交通及運輸設備租金				23,000	較上年度預算數109,000元，減少86,000元。
269,804	109,000	442	車租				23,000	
				年	1	8,000	8,000	高中人權、法治、品德教育活動校外活動車資。
				年	1	15,000	15,000	高國中冬夏令營(含童軍活動)活動參觀租車費。

臺北市地方教育發展基金－臺北市立大同高級中學

40501060-53

基金用途－高中及高職教育計畫明細表

中華民國106年度

單位：新臺幣元

前年度決算數	上年度預算數	科 目		本年度預算數				說 明
		編 號	名 稱	單 位	數 量	單 價	金 額	
4,800	4,800	45	什項設備租金				4,800	較上年度預算數4,800元，無增減。
4,800	4,800	451	什項設備租金	月	12	400	4,800	數位電錶月租費(國中業務費)。
186,067	257,115	6	稅捐及規費(強制費)				343,894	
174,201	248,299	61	土地稅				334,795	較上年度預算數248,299元，增加86,496元。
174,201	248,299	612	一般土地地價稅	年	1	237,448	237,448	100年記帳緩繳地價稅。
				年	1	97,347	97,347	106年地價稅。
11,116	8,816	63	房屋稅				9,099	較上年度預算數8,816元，增加283元。
11,116	8,816	631	一般房屋稅	年	1	5,099	5,099	100年記帳緩繳房屋稅。
				年	1	4,000	4,000	106年房屋稅。
750		66	規費					
750		661	行政規費與強制費					
2,010,777	2,095,220	7	會費、捐助、補助、分攤、照護、救濟與交流活動費				1,946,570	
	2,000	71	會費					較上年度預算數2,000元，減少

臺北市地方教育發展基金－臺北市立大同高級中學

基金用途－高中及高職教育計畫明細表

中華民國106年度

單位：新臺幣元

前年度決算數	上年度預算數	科 目		本年度預算數				說 明
		編 號	名 稱	單位	數量	單價	金額	
	2,000	713	職業團體會費					2,000元。
682,745	993,220	72	捐助、補助與獎助				846,570	較上年度預算數993,220元，減少146,650元。
624,111	929,220	726	獎助學員生給與				826,570	
				班、學期	21x2	1,000	42,000	優秀學生獎學金(國中每班2名，每名500元)。
				班、學期	48x2	1,000	96,000	優秀學生獎學金(高中每班1名，每名1,000元)。
				小時	50	133	6,650	學生甄選工作學生工讀金(收支對列)。
				年	1	650,000	650,000	學生各項獎助學金給與(收支對列)。
				小時	240	133	31,920	國民中小學體操賽學生工讀金。
58,634	64,000	72Y	其他				20,000	
				年	1	20,000	20,000	高中部學生刊物、營養補助及學校社團補助等(高中部雜費--收支對列)。
1,308,032	1,100,000	74	補貼(償)、獎勵、慰問、照護與救濟				1,100,000	較上年度預算數1,100,000元，無增減。
1,308,032	1,100,000	74Y	其他				1,100,000	

臺北市地方教育發展基金－臺北市立大同高級中學

40501060-55

基金用途－高中及高職教育計畫明細表

中華民國106年度

單位：新臺幣元

前年度決算數	上年度預算數	科 目		本年度預算數				說 明
		編 號	名 稱	單 位	數 量	單 價	金 額	
20,000		75	競賽及交流活動費	人、日	100x200	55	1,100,000	清寒學生餐費補助。
20,000		752	交流活動費					
867,945	1,507,400	9	其他				1,056,620	
867,945	1,507,400	91	其他支出				1,056,620	較上年度預算數1,507,400元，減少450,780元。
867,945	1,507,400	91Y	其他				1,056,620	
				人、週、次	2x40x10	63	50,400	學生路隊安全導護(國中)。
				人、學期	300x2	1,121	672,600	體育班學生參加競賽公出費用(體育班業務費)。
				人	817	200	163,400	體育班學生參賽報名費(體育班業務費)。
				人、學期	1,738x2	35	121,660	高中學生班級活動、各項活動及比賽費用。
				人、學期	648x2	35	45,360	國中學生班級活動、各項活動及比賽費用。
				人次	40	80	3,200	高國中冬夏令營(含童軍活動)工作人員及營隊學生餐費。

臺北市地方教育發展基金－臺北市立大同高級中學

基金用途－一般行政管理計畫明細表

中華民國106年度

單位：新臺幣元

前年度決算數	上年度預算數	科 目		本年度預算數				說 明
		編 號	名 稱	單 位	數 量	單 價	金 額	
30,868,315	32,051,251		合 計				31,892,014	
29,066,727	30,134,241	1	用人費用				29,445,004	
19,160,572	19,956,000	11	正式員額薪資				19,524,000	較上年度預算數19,956,000元，減少432,000元。
16,971,530	17,676,000	113	職員薪金	年	1	17,676,000	17,676,000	教職員28人薪金(詳用人費用彙計表)。
2,189,042	2,280,000	114	工員工資	年	1	1,848,000	1,848,000	工員5人工資(詳用人費用彙計表)。
8,443		12	聘僱及兼職人員薪資					
8,443		124	兼職人員酬金					
683,746	944,689	13	超時工作報酬				925,488	較上年度預算數944,689元，減少19,201元。
646,416	914,689	131	加班費	年	1	867,738	867,738	不休假出勤加班費。
				人、小時	30x5	185	27,750	教職員趕辦各項業務及例假日人力支援加班費(統籌業務費)。
37,330	30,000	133	誤餐費	人次	375	80	30,000	教職員辦理活動所需逾時誤餐費(統籌業務費)。

臺北市地方教育發展基金－臺北市立大同高級中學

40501060-57

基金用途－一般行政管理計畫明細表

中華民國106年度

單位：新臺幣元

前年度決算數	上年度預算數	科 目		本年度預算數				說 明
		編 號	名 稱	單位	數量	單價	金額	
4,811,453	4,693,000	15	獎金				4,603,000	較上年度預算數4,693,000元，減少90,000元。
2,193,571	2,198,500	151	考績獎金	年	1	2,162,500	2,162,500	依考績法規定核發之獎金。
2,617,882	2,494,500	152	年終獎金	年	1	2,440,500	2,440,500	依規定於年節加發之獎金。
1,797,208	1,650,912	16	退休及卹償金				1,629,312	較上年度預算數1,650,912元，減少21,600元。
1,537,943	1,536,912	161	職員退休及離職金	年	1	1,536,912	1,536,912	提撥退撫基金。
259,265	114,000	162	工員退休及離職金	年	1	92,400	92,400	提撥勞工退休準備金。
2,605,305	2,889,640	18	福利費				2,763,204	較上年度預算數2,889,640元，減少126,436元。
1,774,057	1,861,800	181	分擔員工保險費	年	1	1,811,844	1,811,844	分擔公保、勞保、健保費。
334,220	483,840	187	員工通勤交通費	人、月、段	23x12x2	630	347,760	教職員工上下班交通費。
				人、月、段	10x12x1	630	75,600	教職員工上下班交通費。
497,028	544,000	18Y	其他福利費	年	1	528,000	528,000	休假旅遊補助。

臺北市地方教育發展基金－臺北市立大同高級中學

基金用途－一般行政管理計畫明細表

中華民國106年度

單位：新臺幣元

前年度決算數	上年度預算數	科 目		本年度預算數				說 明
		編 號	名 稱	單 位	數 量	單 價	金 額	
1,125,227	1,168,000	2	服務費用				1,698,000	
305,227	428,000	27	一般服務費				858,000	較上年度預算數428,000元，增加430,000元。
262,092	360,000	279	外包費				792,000	
				人、年	9x1	40,000	360,000	消化超額職工(技工、工友)業務外包費(減列工友9人可編列費用)。
				人、月	1x12	36,000	432,000	職工(技工、工友)業務外包費(新增)。
43,135	68,000	27F	體育活動費				66,000	
				人、年	33x1	2,000	66,000	文康活動費，本校編列職員28人、工員5人，合計33人，每人編列2,000元。
640,000	560,000	28	專業服務費				660,000	較上年度預算數560,000元，增加100,000元。
80,000		283	法律事務費				660,000	
560,000	560,000	28Y	其他				660,000	
				年	1	660,000	660,000	校園安全機械定點、機動巡邏等保全費用。
180,000	180,000	29	公共關係費				180,000	較上年度預算數180,000元，無增減。

臺北市地方教育發展基金－臺北市立大同高級中學

40501060-59

基金用途－一般行政管理計畫明細表

中華民國106年度

單位：新臺幣元

前年度決算數	上年度預算數	科目		本年度預算數				說明
		編號	名稱	單位	數量	單價	金額	
180,000	180,000	291	公共關係費	月	12	15,000	180,000	校長特別費。
							180,000	
418,559	749,010	3	材料及用品費				747,010	較上年度預算數749,010元，減少2,000元。
418,559	749,010	32	用品消耗				747,010	
390,359	749,010	321	辦公(事務)用品	年	1	747,010	747,010	
							747,010	統籌業務費計算如下：高中部普通班45班、體育班3班，1,290元*15班*12月=232,200元，810元*15班*12月=145,800元，640元*18班*12月=138,240元。國中部普通班18班、體育班3班，1,290元*15班*12月=232,200元，810元*6班*12月=58,320元，以上合計806,760元，除依實際需求移列加班費27,750元、誤餐費30,000元及護理師公會會費2,000元，其餘如列數。
28,200		323	農業與園藝用品及環境美化費					
255,802		6	稅捐及規費(強制費)					
255,802		66	規費					

臺北市地方教育發展基金－臺北市立大同高級中學

基金用途－一般行政管理計畫明細表

中華民國106年度

單位：新臺幣元

前年度決算數	上年度預算數	科 目		本年度預算數				說 明
		編 號	名 稱	單 位	數 量	單 價	金 額	
255,802		661	行政規費與強制費					
2,000		7	會費、捐助、補助、分攤、 照護、救濟與交流活動 費				2,000	
2,000		71	會費				2,000	新增項目
2,000		713	職業團體會費				2,000	
				人	2	1,000	2,000	護理師公會會費(統籌業務費)。

臺北市地方教育發展基金－臺北市立大同高級中學

40501060-61

基金用途－建築及設備計畫明細表

中華民國106年度

單位：新臺幣元

前年度決算數	上年度預算數	科 目		本年度預算數				說 明
		編 號	名 稱	單位	數量	單價	金額	
22,833,368	9,564,211		合計				9,802,035	
22,833,368	9,564,211	5	購建固定資產、無形資產及非理財目的之長期投資				9,802,035	
6,830,797	6,211,400	51	購置固定資產				3,210,975	
6,830,797	6,211,400		一般建築及設備計畫				3,210,975	
			e化學習試辦計畫				300,000	
		514	購置機械及設備				300,000	
				臺	30	10,000	300,000	新購e化學習試辦計畫平板電腦(電腦專案計畫)。
496,469	489,700		班級設備				632,400	
496,469	489,700	516	購置什項設備				632,400	
				式	1	122,400	122,400	新購圖書。
				臺	4	32,000	128,000	汰舊換新一對一分離式6.3KW冷氣機(含安裝費)。
				臺	1	120,000	120,000	汰舊換新10噸水冷式冷氣機(含安裝費)。
				臺	4	25,000	100,000	汰舊換新飲水機。

臺北市地方教育發展基金－臺北市立大同高級中學

基金用途－建築及設備計畫明細表

中華民國106年度

單位：新臺幣元

前年度決算數	上年度預算數	科 目		本年度預算數				說 明
		編 號	名 稱	單位	數量	單價	金額	
				片	5	18,000	90,000	新購體育教學用攀岩板。
				座	4	18,000	72,000	汰舊換新體育教學用桌球檯。
270,200	287,000		學校設備				287,000	
270,200	287,000	514	購置機械及設備				287,000	
				臺	14	20,500	287,000	汰舊換新單槍投影機。
2,604,170	1,609,000		資訊設備				1,302,000	
2,604,170	1,609,000	514	購置機械及設備				1,302,000	
				年	1	378,000	378,000	汰舊換新網路及資訊周邊設備(電腦專案計畫)。
				部	42	22,000	924,000	汰舊換新個人電腦(電腦專案計畫)。
3,459,958	3,825,700		校園設備					
1,162,524	2,066,100	514	購置機械及設備					
317,780	1,276,200	515	購置交通及運輸設備					
1,979,654	483,400	516	購置什項設備					
			專科教室環境改善工程				689,575	

臺北市地方教育發展基金－臺北市立大同高級中學

40501060-63

基金用途－建築及設備計畫明細表

中華民國106年度

單位：新臺幣元

前年度決算數	上年度預算數	科 目		本年度預算數				說 明
		編 號	名 稱	單位	數量	單價	金額	
		514	購置機械及設備				248,575	
				臺	1	60,575	60,575	新購3D印表機(高中物理教室)。
				臺	1	80,000	80,000	新購CNC銑床機(高中物理教室)。
				臺	8	13,500	108,000	新購電磁加熱攪拌機(高中化學教室)。
		516	購置什項設備				441,000	
				臺	1	21,000	21,000	新購貯備型電開水器(高中化學教室)。
				臺	1	48,000	48,000	新購烘箱(高中化學教室)。
				組	2	61,000	122,000	新購一對一分離式7.3KW冷氣機(含安裝費)(高中化學教室)。
				組	2	61,000	122,000	新購一對一分離式7.3KW冷氣機(含安裝費)(高中物理教室)。
				套	1	35,000	35,000	新購擴音機吸頂喇叭(高中物理教室)。
				臺	1	25,000	25,000	新購冰箱(高中化學教室)。
				臺	2	34,000	68,000	新購無機藥品放置櫃(高中化學教室)。
420,000	369,000	52	購置無形資產				72,000	

臺北市地方教育發展基金－臺北市立大同高級中學

基金用途－建築及設備計畫明細表

中華民國106年度

單位：新臺幣元

前年度決算數	上年度預算數	科 目		本年度預算數				說 明
		編 號	名 稱	單位	數量	單價	金額	
420,000	369,000		一般建築及設備計畫				72,000	電腦教學軟體費(電腦專案計畫)。
	72,000		資訊設備				72,000	
	72,000	521	購置電腦軟體				72,000	
				式	1	72,000	72,000	
32,000			購置無形資產					
32,000		521	購置電腦軟體					
388,000	297,000		校園軟體設備					
388,000	297,000	521	購置電腦軟體					
15,582,571	2,983,811	58	遞延支出(臺北市地方教育發展基金及臺北市臺北都會區捷運固定資產重置基金專用)				6,519,060	
15,582,571	2,983,811		一般建築及設備計畫				6,519,060	
			全校第1期門窗更新改善工				4,663,231	

臺北市地方教育發展基金－臺北市立大同高級中學

40501060-65

基金用途－建築及設備計畫明細表

中華民國106年度

單位：新臺幣元

前年度決算數	上年度預算數	科目		本年度預算數				說明
		編號	名稱	單位	數量	單價	金額	
		581	程 遞延修繕房 屋建築支出				4,663,231	
				平方公尺	122	4,080	497,760	一、施工費 教學大樓ABC棟後117*360cm 鋁窗(含拆除運棄、安裝)29樘。
				平方公尺	18	13,240	238,320	教學大樓D棟(桌球室)175*250cm 不銹鋼防火門(含拆除運棄、五金、安裝)4樘。
				平方公尺	4	4,080	16,320	教學大樓AC棟二側117*188cm 鋁窗(含拆除運棄、安裝)2樘。
				平方公尺	80	4,080	326,400	至美樓後254*395cm 鋁窗(含拆除運棄、安裝)8樘。
				平方公尺	30	4,080	122,400	至美樓前70*400cm 鋁窗(含拆除運棄、安裝)11樘。
				平方公尺	39	4,080	159,120	教學大樓D棟+806教室62*315cm 鋁窗(含拆除運棄、安裝)20樘。
				平方公尺	32	4,080	130,560	行政大樓62*370cm 鋁窗(含拆除運棄、安裝)14樘。
				平方公尺	104	4,080	424,320	教學大樓ABC棟前115*350cm 鋁窗(含拆除運棄、安裝)26樘。
				平方公尺	5	13,240	66,200	教學大樓D棟(桌球室)115*220cm

臺北市地方教育發展基金－臺北市立大同高級中學

基金用途－建築及設備計畫明細表

中華民國106年度

單位：新臺幣元

前年度決算數	上年度預算數	科目		本年度預算數				說明
		編號	名稱	單位	數量	單價	金額	
				平方公尺	20	4,000	80,000	不銹鋼防火門(含拆除運棄、五金、安裝)2樘。
				平方公尺	3	13,240	39,720	活動中心內 3,4樓95*207cm 木門(含拆除運棄、五金、安裝)10樘。
				平方公尺	19	13,240	251,560	體育大樓屋頂86*195cm 不銹鋼防火門(含拆除運棄、五金、安裝)2樘。
				平方公尺	412	4,000	1,648,000	教學大樓ABCD棟屋頂115*206cm 不銹鋼防火門(含拆除運棄、五金、安裝)8樘。
				平方公尺	10	13,240	132,400	普通教室95*210cm 木門(含拆除運棄、五金、安裝)207樘。
				平方公尺	9	13,240	119,160	行政大樓屋頂118*206cm 不銹鋼防火門(含拆除運棄、五金、安裝)4樘。
				平方公尺	8	13,240	105,920	至美樓屋頂200*216cm 不銹鋼防火門(含拆除運棄、五金、安裝)2樘。
				平方公尺	8	13,240	105,920	活動中心屋頂95*207cm 不銹鋼防火門(含拆除運棄、五金、安裝)4樘。

臺北市地方教育發展基金－臺北市立大同高級中學

40501060-67

基金用途－建築及設備計畫明細表

中華民國106年度

單位：新臺幣元

前年度決算數	上年度預算數	科 目		本年度預算數				說 明		
		編 號	名 稱	單位	數量	單價	金額			
		581	專科教室環境 改善工程 遞延修繕房 屋建築支出	式	1	217,908	217,908	二、委託技術服務費(總包價法)。		
				式	1	87,163	87,163	三、工程管理費(依施工費2%提列)。		
								1,855,829		
								1,855,829		
								1,718,360	一、施工費	
						座	1	55,000	55,000	固定式器材櫃(含訂製及安裝)(高中化學教室)。
						臺	1	200,000	200,000	固定式排煙櫃(含排煙櫃管路安裝)(高中化學教室)。
						式	1	160,000	160,000	電源線路改善(高中化學教室)。
						平方公尺	215	180	38,700	粉刷油漆(含刮除舊漆)(高中化學教室)。
						組	25	2,500	62,500	照明改善(含線材安裝工資)(高中化學教室)。
				式	1	87,000	87,000	藥品櫃抽氣管路、抽氣馬達及過瀘箱安裝(高中化學教室)。		
				座	1	16,300	16,300	靠邊矮櫃(含訂製及安裝)(高中化學教室)。		

臺北市地方教育發展基金－臺北市立大同高級中學

基金用途－建築及設備計畫明細表

中華民國106年度

單位：新臺幣元

前年度決算數	上年度預算數	科 目		本年度預算數				說 明
		編 號	名 稱	單位	數量	單價	金額	
				公尺	11	6,300	69,300	固定式矮櫃(含訂製及安裝)(高中化學教室)。
				座	1	72,046	72,046	固定式教師桌(含訂製及安裝)(高中化學教室)。
				座	6	28,000	168,000	固定式高器材櫃(含訂製及安裝)(高中化學教室)。
				張	1	86,400	86,400	固定式教師教學桌櫃(耐磨桌面，尺寸約450*90公分)(高中物理教室)。
				套	8	34,020	272,160	固定式六角教學桌(直徑約120公分，耐磨桌面，桌腳可調水平，含三組翻轉插座)(高中物理教室)。
				公尺	14	6,300	88,200	固定式窗台下置物櫃(高中物理教室)。
				公尺	6	6,300	37,800	工作區固定式L型工作櫃(高中物理教室)。
				公尺	6	3,699	22,194	工作區固定式L型工作櫃(含桌面橡皮墊)(高中物理教室)。
				公尺	2	5,250	10,500	固定式工作區高吊櫥(高中物理教室)。
				平方公尺	10	2,500	25,000	固定式工作區壁架(高中物理教

臺北市地方教育發展基金－臺北市立大同高級中學

40501060-69

基金用途－建築及設備計畫明細表

中華民國106年度

單位：新臺幣元

前年度決算數	上年度預算數	科目		本年度預算數				說明
		編號	名稱	單位	數量	單價	金額	
				座	1	16,800	16,800	室)。
				檯	6	3,640	21,840	左右軌道雙層黑板(尺寸約450*120公分)(高中物理教室)。
				式	1	15,000	15,000	鐵窗整修外移工程(高中物理教室)。
				套	9	12,600	113,400	設施遷移工程(高中物理教室)。
				式	1	27,720	27,720	實驗桌電源設置(高中物理教室)。
				式	1	26,250	26,250	給排水工程(含配管安裝)(高中物理教室)。
				式	1	26,250	26,250	舊有設施設備拆除運棄(高中物理教室)。
				式	1	26,250	26,250	舊有設施設備拆除清運及搬遷(高中化學教室)。
				式	1	103,102	103,102	二、委託技術服務費(總包價法)。
				式	1	34,367	34,367	三、工程管理費(按施工費2%提列)。
15,582,571	2,983,811		校園整修工程					
14,090,055	2,983,811	581	遞延修繕房屋建築支出					
1,492,516		582	其他遞延支					

臺北市地方教育發展基金－臺北市立大同高級中學

基金用途－建築及設備計畫明細表

中華民國106年度

單位：新臺幣元

前年度決算數	上年度預算數	科 目		本年度預算數				說 明
		編 號	名 稱	單位	數量	單價	金額	
			出					

参 考 表

臺北市地方教育發展基金－臺北市立大同高級中學

40501060-71

預計平衡表

中華民國106年12月31日

單位：新臺幣元

104年(前年)12月31日		科 目		106年12月31日		105年(上年)12月31日				比較 增減(-)
決 算 數		編 號	名 稱	預 計 數		預 計 數	調 整 數(±)	調 整 後 預 計 數		
金 額	%			金 額	%			金 額	%	
21,807,730,424	100.00		資產合計	21,777,644,323	100.00	19,504,073,965	2,287,250,446	21,791,324,411	100.00	-13,680,088
21,807,730,424	100.00	1	資產	21,777,644,323	100.00	19,504,073,965	2,287,250,446	21,791,324,411	100.00	-13,680,088
44,492,074	0.20	11	流動資產	14,405,973	0.07	14,319,375	13,766,686	28,086,061	0.13	-13,680,088
38,472,874	0.18	111	現金	8,386,773	0.04	8,319,375	13,747,486	22,066,861	0.10	-13,680,088
38,472,874	0.18	1112	銀行存款	8,386,773	0.04	8,319,375	13,747,486	22,066,861	0.10	-13,680,088
6,019,200	0.02	115	預付款項	6,019,200	0.03	6,000,000	19,200	6,019,200	0.03	
6,019,200	0.02	1154	預付費用	6,019,200	0.03	6,000,000	19,200	6,019,200	0.03	
4,430,165	0.02	12	投資、長期應收款項、貸墊款及準備金	4,430,165	0.02	5,250,635	-820,470	4,430,165	0.02	
4,430,165	0.02	124	準備金	4,430,165	0.02	5,250,635	-820,470	4,430,165	0.02	
639,881	0.00	1241	退休及離職準備金	639,881	0.00	926,862	-286,981	639,881	0.00	
3,790,284	0.02	124Y	其他準備金	3,790,284	0.02	4,323,773	-533,489	3,790,284	0.02	
21,758,808,185	99.78	13	其他資產	21,758,808,185	99.91	19,484,503,955	2,274,304,230	21,758,808,185	99.85	
21,758,808,185	99.78	131	什項資產	21,758,808,185	99.91	19,484,503,955	2,274,304,230	21,758,808,185	99.85	
540,892	0.01	1315	暫付及待結轉帳項	540,892	0.00	1,122,102	-581,210	540,892	0.00	
21,758,267,293	99.77	1316	代管資產	21,758,267,293	99.91	19,483,381,853	2,274,885,440	21,758,267,293	99.85	
21,807,730,424	100.00		負債及基金餘額合計	21,777,644,323	100.00	19,504,073,965	2,287,250,446	21,791,324,411	100.00	-13,680,088
21,765,766,656	99.81	2	負債	21,765,766,656	99.95	19,492,064,296	2,273,702,360	21,765,766,656	99.88	
4,964,179	0.03	21	流動負債	4,964,179	0.02	5,993,661	-1,029,482	4,964,179	0.02	
4,025,947	0.03	212	應付款項	4,025,947	0.02	4,862,686	-836,739	4,025,947	0.02	
3,779,782	0.03	2123	應付代收款	3,779,782	0.02	3,802,002	-22,220	3,779,782	0.02	
246,165	0.00	2125	應付費用	246,165	0.00	1,037,044	-790,879	246,165	0.00	
		212Y	其他應付款			23,640	-23,640			
938,232	0.00	213	預收款項	938,232	0.00	1,130,975	-192,743	938,232	0.00	
938,232	0.00	2133	預收收入	938,232	0.00	1,130,975	-192,743	938,232	0.00	

臺北市地方教育發展基金－臺北市立大同高級中學

預計平衡表

中華民國106年12月31日

單位：新臺幣元

104年(前年)12月31日		科 目		106年12月31日		105年(上年)12月31日				比較 增減(-)
決 算 數		編 號	名 稱	預 計 數		預 計 數	調 整 數(±)	調 整 後 預 計 數		
金 額	%			金 額	%			金 額	%	
21,760,802,477	99.78	22	其他負債	21,760,802,477	99.93	19,486,070,635	2,274,731,842	21,760,802,477	99.86	
21,760,802,477	99.78	221	什項負債	21,760,802,477	99.93	19,486,070,635	2,274,731,842	21,760,802,477	99.86	
1,856,311	0.01	2211	存入保證金	1,856,311	0.02	1,760,048	96,263	1,856,311	0.01	
639,881	0.00	2213	應付退休及離職金	639,881	0.00	926,862	-286,981	639,881	0.00	
21,758,267,293	99.77	2214	應付代管資產	21,758,267,293	99.91	19,483,381,853	2,274,885,440	21,758,267,293	99.85	
38,992	0.00	2215	暫收及待結轉帳項	38,992	0.00	1,872	37,120	38,992	0.00	
41,963,768	0.19	3	基金餘額	11,877,667	0.05	12,009,669	13,548,086	25,557,755	0.12	-13,680,088
41,963,768	0.19	31	基金餘額	11,877,667	0.05	12,009,669	13,548,086	25,557,755	0.12	-13,680,088
41,963,768	0.19	311	基金餘額	11,877,667	0.05	12,009,669	13,548,086	25,557,755	0.12	-13,680,088
41,963,768	0.19	3111	累積餘額	11,877,667	0.05	12,009,669	13,548,086	25,557,755	0.12	-13,680,088

註：1.信託代理與保證資產(負債)前年度決算數98,340元，上年度調整後預計數98,340元，本年度預計數98,340元。2.或有資產(負債)0元。3.本基金自93年度起，本固定項目分開原則，將屬長期固定帳項，包括固定資產134,325,610元、無形資產3,640,694元及長期債務0元等，另立帳類管理，未納入本表。

臺北市地方教育發展基金－臺北市立大同高級中學

40501060-73

各項費用彙計表

中華民國106年度

單位：新臺幣元

前年度 決算數	上年度 預算數	計畫別 用途別科目	合計	高中及高職教育計 畫	一般行政管理計畫	建築及設備計畫	
366,435,391	359,215,127	合計	349,613,288	307,919,239	31,892,014	9,802,035	
310,149,856	318,096,661	用人費用	312,138,266	282,693,262	29,445,004		
161,588,203	164,088,000	正式員額薪資	160,536,000	141,012,000	19,524,000		
159,399,161	161,808,000	職員薪金	158,688,000	141,012,000	17,676,000		
2,189,042	2,280,000	工員工資	1,848,000		1,848,000		
9,434,695	8,812,000	聘僱及兼職人員薪資	8,812,000	8,812,000			
9,434,695	8,812,000	兼職人員酬金	8,812,000	8,812,000			
2,377,991	2,863,019	超時工作報酬	2,929,528	2,004,040	925,488		
1,785,223	2,410,299	加班費	2,396,648	1,501,160	895,488		
172,000		值班費	120,000	120,000			
420,768	452,720	誤餐費	412,880	382,880	30,000		
36,281,037	37,797,500	獎金	37,067,500	32,464,500	4,603,000		
15,930,636	17,286,500	考績獎金	17,000,500	14,838,000	2,162,500		
20,350,401	20,511,000	年終獎金	20,067,000	17,626,500	2,440,500		
78,622,462	81,926,652	退休及卹償金	81,199,264	79,569,952	1,629,312		
77,628,905	77,768,197	職員退休及離職金	79,641,579	78,104,667	1,536,912		
993,557	3,691,895	工員退休及離職金	1,393,732	1,301,332	92,400		
	466,560	卹償金	163,953	163,953			

臺北市地方教育發展基金－臺北市立大同高級中學

各項費用彙計表

中華民國106年度

單位：新臺幣元

前年度 決算數	上年度 預算數	計畫別 用途別科目	合計	高中及高職教育計 畫	一般行政管理計畫	建築及設備計畫	
21,845,468	22,609,490	福利費	21,593,974	18,830,770	2,763,204		
15,806,456	14,864,580	分擔員工保險費	14,497,944	12,686,100	1,811,844		
367,400	550,000	傷病醫藥費	550,000	550,000			
2,009,196	2,405,340	員工通勤交通費	2,357,460	1,934,100	423,360		
3,662,416	4,789,570	其他福利費	4,188,570	3,660,570	528,000		
21,789,570	19,489,907	服務費用	18,853,973	17,155,973	1,698,000		
4,628,283	4,950,669	水電費	5,316,903	5,316,903			
3,870,193	3,863,209	工作場所電費	3,894,050	3,894,050			
425,054	425,960	工作場所水費	747,853	747,853			
333,036	661,500	氣體費	675,000	675,000			
363,947	343,512	郵電費	338,180	338,180			
73,533	73,512	郵費	81,680	81,680			
290,414	270,000	電話費	256,500	256,500			
995,710	425,650	旅運費	425,650	425,650			
165,631	333,250	國內旅費	333,250	333,250			
748,800		國外旅費					
32,550	60,000	貨物運費	60,000	60,000			
48,729	32,400	其他旅運費	32,400	32,400			

臺北市地方教育發展基金－臺北市立大同高級中學

40501060-75

各項費用彙計表

中華民國106年度

單位：新臺幣元

前年度 決算數	上年度 預算數	計畫別		合計	高中及高職教育計 畫	一般行政管理計畫	建築及設備計畫
		用途別科目					
625,775	594,880	印刷裝訂與廣告費		435,996	435,996		
625,775	594,880	印刷及裝訂費		435,996	435,996		
2,958,277	2,536,747	修理保養及保固費		2,358,212	2,358,212		
1,851,138	1,282,500	一般房屋修護費		1,272,500	1,272,500		
207,894	199,995	機械及設備修護費		195,940	195,940		
899,245	1,054,252	什項設備修護費		889,772	889,772		
	12,800	保險費		5,760	5,760		
	12,800	其他保險費		5,760	5,760		
1,562,545	1,796,229	一般服務費		2,211,072	1,353,072	858,000	
51,852	72,576	佣金、匯費、經理費及手續費		68,724	68,724		
600,980	739,570	外包費		1,247,484	455,484	792,000	
623,398	552,083	計時與計件人員酬金		464,864	464,864		
286,315	432,000	體育活動費		430,000	364,000	66,000	
10,475,033	8,649,420	專業服務費		7,582,200	6,922,200	660,000	
80,000		法律事務費					
6,712,707	7,175,720	講課鐘點、稿費、出席審查及查詢費		6,186,000	6,186,000		
113,892	30,000	委託檢驗(定)試驗認證費		109,600	109,600		
403,500	124,000	試務甄選費		124,000	124,000		

臺北市地方教育發展基金－臺北市立大同高級中學

各項費用彙計表

中華民國106年度

單位：新臺幣元

前年度 決算數	上年度 預算數	計畫別		合計	高中及高職教育計 畫	一般行政管理計畫	建築及設備計畫
		用途別科目					
360,039	180,000	電子計算機軟體服務費		180,000	180,000		
2,804,895	1,139,700	其他		982,600	322,600	660,000	
180,000	180,000	公共關係費		180,000		180,000	
180,000	180,000	公共關係費		180,000		180,000	
8,015,402	8,040,813	材料及用品費		5,392,130	4,645,120	747,010	
3,465,277	3,499,445	使用材料費		1,024,620	1,024,620		
3,465,277	3,499,445	設備零件		1,024,620	1,024,620		
4,550,125	4,541,368	用品消耗		4,367,510	3,620,500	747,010	
2,231,504	2,211,896	辦公(事務)用品		1,922,155	1,175,145	747,010	
322,783	369,800	報章什誌		134,000	134,000		
28,200		農業與園藝用品及環境美 化費					
234,500	99,000	服裝		98,000	98,000		
49,673	95,000	醫療用品(非醫療院所使 用)		95,000	95,000		
1,683,465	1,765,672	其他		2,118,355	2,118,355		
324,604	163,800	租金、償債與利息		77,800	77,800		
50,000	50,000	機器租金		50,000	50,000		
50,000	50,000	機械及設備租金		50,000	50,000		
269,804	109,000	交通及運輸設備租金		23,000	23,000		

臺北市地方教育發展基金－臺北市立大同高級中學

40501060-77

各項費用彙計表

中華民國106年度

單位：新臺幣元

前年度 決算數	上年度 預算數	計畫別 用途別科目	合計	高中及高職教育計 畫	一般行政管理計畫	建築及設備計畫	
269,804	109,000	車租	23,000	23,000			
4,800	4,800	什項設備租金	4,800	4,800			
4,800	4,800	什項設備租金	4,800	4,800			
22,833,368	9,564,211	購建固定資產、無形資產及非 理財目的之長期投資	9,802,035			9,802,035	
6,830,797	6,211,400	購置固定資產	3,210,975			3,210,975	
4,036,894	3,962,100	購置機械及設備	2,137,575			2,137,575	
317,780	1,276,200	購置交通及運輸設備					
2,476,123	973,100	購置什項設備	1,073,400			1,073,400	
420,000	369,000	購置無形資產	72,000			72,000	
420,000	369,000	購置電腦軟體	72,000			72,000	
15,582,571	2,983,811	遞延支出(臺北市地方教育 發展基金及臺北市臺北都會 區捷運固定資產重置基金專 用)	6,519,060			6,519,060	
14,090,055	2,983,811	遞延修繕房屋建築支出	6,519,060			6,519,060	
1,492,516		其他遞延支出					
441,869	257,115	稅捐及規費(強制費)	343,894	343,894			
174,201	248,299	土地稅	334,795	334,795			
174,201	248,299	一般土地地價稅	334,795	334,795			

臺北市地方教育發展基金－臺北市立大同高級中學

各項費用彙計表

中華民國106年度

單位：新臺幣元

前年度 決算數	上年度 預算數	計畫別		合計	高中及高職教育計 畫	一般行政管理計畫	建築及設備計畫
		用途別科目					
11,116	8,816	房屋稅		9,099	9,099		
11,116	8,816	一般房屋稅		9,099	9,099		
256,552		規費					
256,552		行政規費與強制費					
2,012,777	2,095,220	會費、捐助、補助、分攤、照 護、救濟與交流活動費		1,948,570	1,946,570	2,000	
2,000	2,000	會費		2,000		2,000	
2,000	2,000	職業團體會費		2,000		2,000	
682,745	993,220	捐助、補助與獎助		846,570	846,570		
624,111	929,220	獎助學員生給與		826,570	826,570		
58,634	64,000	其他		20,000	20,000		
1,308,032	1,100,000	補貼(償)、獎勵、慰問、照 護與救濟		1,100,000	1,100,000		
1,308,032	1,100,000	其他		1,100,000	1,100,000		
20,000		競賽及交流活動費					
20,000		交流活動費					
867,945	1,507,400	其他		1,056,620	1,056,620		
867,945	1,507,400	其他支出		1,056,620	1,056,620		
867,945	1,507,400	其他		1,056,620	1,056,620		

臺北市地方教育發展基金－臺北市立大同高級中學

40501060-79

員工人數彙計表

中華民國106年度

單位：人

計畫及項目	本年度預算數	上年度預算數	本年度增減數	增減原因
合計	215	216	-1	
高中及高職教育計畫部分	182	182		
正式職員	182	182		
一般行政管理計畫部分	33	34	-1	
正式職員	28	28		
正式工員	5	6	-1	

註：1.本表不包含臨時工員人數。

2.本表臨時職員係指奉准有案之約聘僱人員。

用人費用

中華民國

計畫及項目	合計	正式員額薪資	聘僱及兼職人員薪資	超時工作報酬	津貼	獎金		
						年終獎金	績效獎金	考績獎金
合計	312,138,266	160,536,000	8,812,000	2,929,528		20,067,000		17,000,500
高中及高職教育計畫	282,693,262	141,012,000	8,812,000	2,004,040		17,626,500		14,838,000
職員薪金	141,012,000	141,012,000						
兼職人員酬金	8,812,000		8,812,000					
加班費	1,501,160			1,501,160				
值班費	120,000			120,000				
誤餐費	382,880			382,880				
考績獎金	14,838,000							14,838,000
年終獎金	17,626,500					17,626,500		
職員退休及離職金	78,104,667							
工員退休及離職金	1,301,332							
卹償金	163,953							
分擔員工保險費	12,686,100							
傷病醫藥費	550,000							
員工通勤交通費	1,934,100							
其他福利費	3,660,570							
一般行政管理計畫	29,445,004	19,524,000		925,488		2,440,500		2,162,500
職員薪金	17,676,000	17,676,000						

彙計表

106年度

單位：新臺幣元

其他獎金	退休及卹償金		資遣費	福 利 費					提繳費
	退休金	卹償金		分擔保險費	傷病醫藥費	提撥福利金	員工通勤交通費	其他福利費	
	81,035,311	163,953		14,497,944	550,000		2,357,460	4,188,570	
	79,405,999	163,953		12,686,100	550,000		1,934,100	3,660,570	
	78,104,667								
	1,301,332								
		163,953		12,686,100	550,000		1,934,100	3,660,570	
	1,629,312			1,811,844			423,360	528,000	

用人費用

中華民國

計畫及項目	合計	正式員額薪資	聘僱及兼職人員薪資	超時工作報酬	津貼	獎金		
						年終獎金	績效獎金	考績獎金
工員工資	1,848,000	1,848,000						
加班費	895,488			895,488				
誤餐費	30,000			30,000				
考績獎金	2,162,500							2,162,500
年終獎金	2,440,500					2,440,500		
職員退休及離職金	1,536,912							
工員退休及離職金	92,400							
分擔員工保險費	1,811,844							
員工通勤交通費	423,360							
其他福利費	528,000							

註：本表不包含臨時工員薪津。

彙計表

106年度

單位：新臺幣元

其他獎金	退休及卹償金		資遣費	福 利 費					提繳費
	退休金	卹償金		分擔保險費	傷病醫藥費	提撥福利金	員工通勤交通費	其他福利費	
	1,536,912	92,400		1,811,844			423,360	528,000	

臺北市地方教育發展基金－臺北市立大同高級中學單位（或計畫）成本分析表

中華民國106年度

單位：新臺幣元

計畫別	單位	單位成本	數量	預算數	說明
合計				349,613,288	
高中及高職教育計畫				307,919,239	
一般行政管理計畫				31,892,014	
建築及設備計畫				9,802,035	

臺北市地方教育發展基金－臺北市立大同高級中學

40501060-85

5年來主要業務計畫分析表

中華民國106年度

單位：新臺幣元

年 度 及 項 目	單 位	數 量	單位成本或 平均利(費)率	金 額	說 明
(本)年度預算數				307,919,239	
高中及高職教育計畫				307,919,239	
(上)年度預算數				317,599,665	
高中及高職教育計畫				317,599,665	
(前)年度決算數				312,733,708	
高中及高職教育計畫				312,733,708	
(103)年度決算數				303,220,731	
高中及高職教育計畫				303,220,731	
(102)年度決算數				294,542,913	
高中及高職教育計畫				294,542,913	

臺北市地方教育發展基金－臺北市立大同高級中學

固定項目明細表

中華民國106年度

單位：新臺幣元

項 目	期初餘額	本年度增加	本年度減少	期末餘額	說 明
資產	134,683,329	3,282,975		137,966,304	
房屋及建築	3,958,728			3,958,728	
機械及設備	75,526,503	2,137,575		77,664,078	
交通及運輸設備	4,252,298			4,252,298	
什項設備	47,377,106	1,073,400		48,450,506	
電腦軟體	3,568,694	72,000		3,640,694	

註：92年度以前已提列折舊1,625,461元(包括機械及設備累計折舊847,913元、交通及運輸設備累計折舊77,968元、什項設備累計折舊699,580元)及已攤銷費用88,791元(電腦軟體88,791元)，自93年度起，本固定項目分開原則，將屬長期固定帳項另立帳類管理(不再計提折舊及攤銷)。