

班級：_____ 座號：_____ 姓名：_____

說明：請在下列圖片空格處填上正確答案，共 50 個空格，每格 2 分。可參考七上第一單元第一二三章的健教課本或習作。完成後繳交給任課教師。若有任何疑問，可詢問任課教師。

一、請填寫人體外觀各部位名稱。

[腹面]

[背面]

1. 甲：()

2. 乙：()

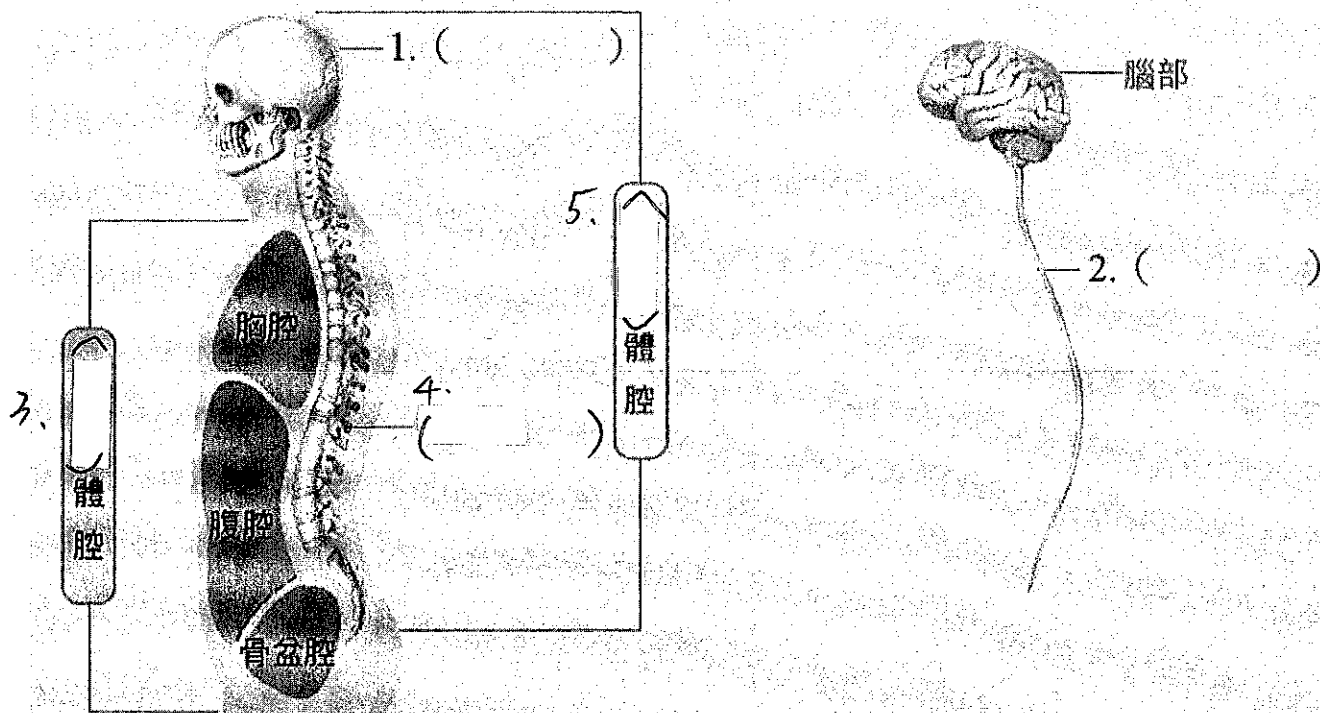
3. 丙：()

4. 丁：()

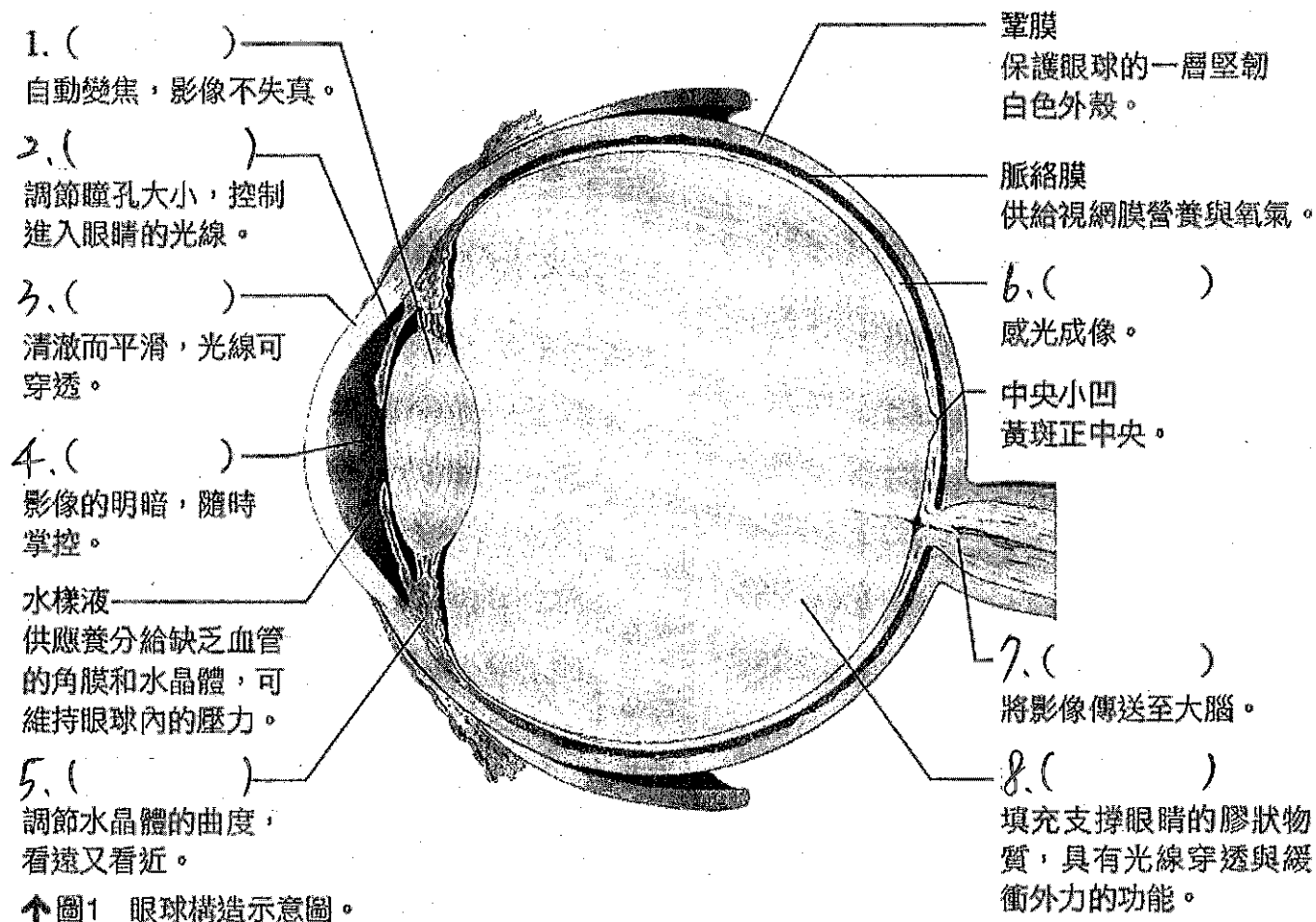
5. 戊：()

二、請填寫腹側體腔的名稱，以及體腔內的器官名稱。

三、請填寫背側體腔的名稱，以及體腔內的器官名稱。

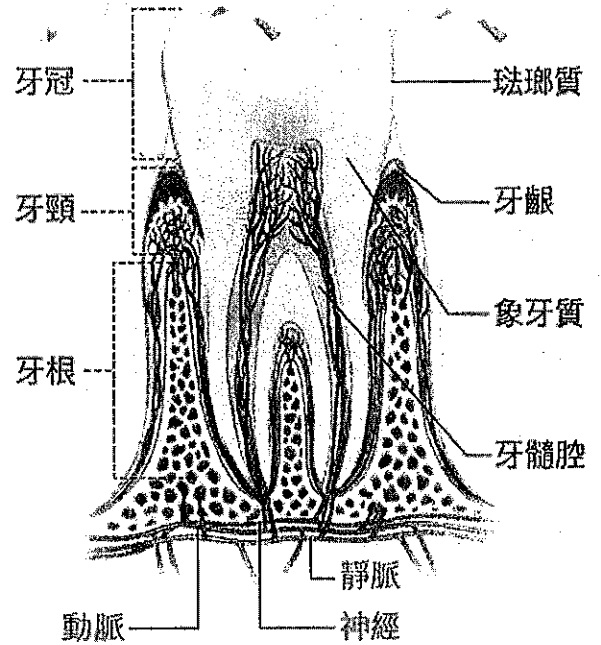


一、圖1是眼球構造示意圖，請在下列空格填寫正確名稱。



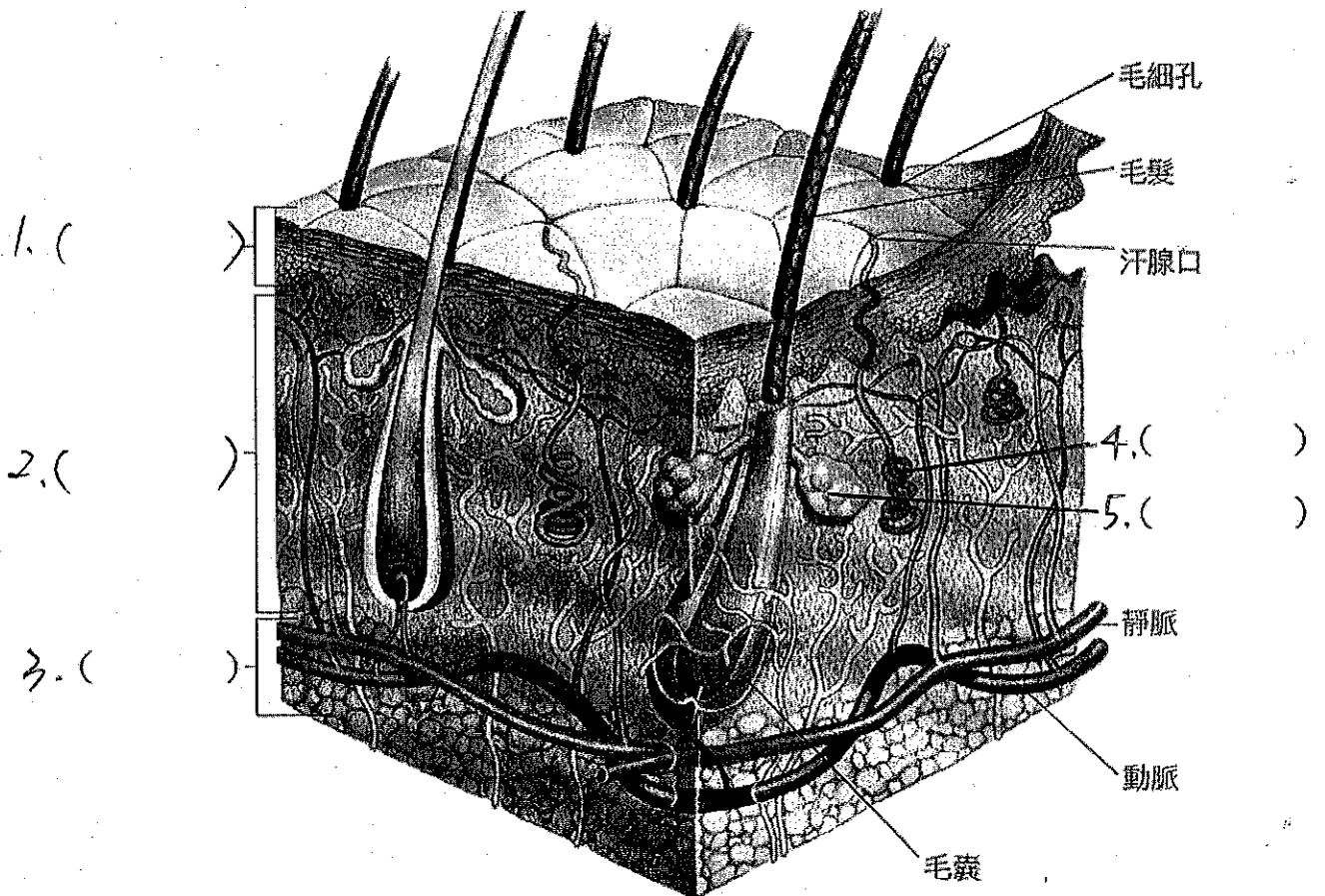
二、圖2是牙齒構造示意圖，請根據圖2回答下列問題。

- 1.長在齒槽內的部分：()。
- 2.露在牙齦外面的部分：()。
- 3.牙根與牙冠之間的部分：()。
- 4.牙齒最外層的結構：()。
- 5.牙齒中央的空腔為：()。
- 6.牙齒的主體為：()。



→圖2 牙齒構造示意圖。

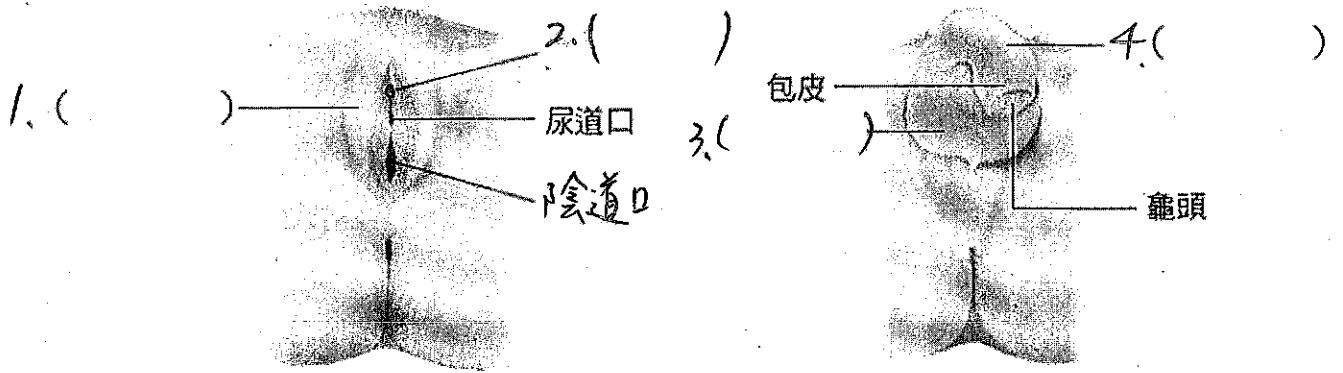
四、圖4是皮膚組織示意圖，請在下列空格填寫正確名稱。



↑圖4 皮膚組織示意圖。

七、請填寫人體生殖器官各部位名稱。

【外生殖器】



【內生殖器】

