



國立臺北教育大學教育經營與管理學系
Department of Educational Management
National Taipei University of Education

115學年度 碩博士班考試入學招生

教育政策與管理

碩士班 / 博士班

教育行政與學校經營人才的學術殿堂，歡迎加入！

- 培育教育政策與管理人才
- 跨領域的師資陣容
- 結合理論與實踐
- 全球化與在地化的鏈結

報名日期

114年11月20日(星期四)上午9:00 至
12月10日(星期三)下午3:30 止

筆試及面試日期

115年2月1日(星期日)

堅強的師資陣容

林新發名譽教授	林曜聖教授
孫志麟教授	張芳全教授
洪福財教授	魏郁禎教授
劉怡華教授	盧俊成副教授
朱子君副教授	陳建志副教授
陳秋蓉助理教授	張哲遠助理教授
林宜樺助理教授	

碩士班

- 預定錄取名額**10**名
- 筆試(100%)：教育行政

博士班

- 預定錄取名額**5**名
 - 考試項目
- 筆試(40%)：教育行政與政策
資料審查(20%)：
1. 碩士論文及碩士班歷年成績
 2. 簡歷自傳(A4繕打2頁以內)
 3. 研究構想(A4繕打10頁以內)
- 面試(40%)：
1. 研究構想相關問題
 2. 教育行政與政策相關議題



Department of
Educational Management

電話：(02) 27321104 分機62132 (顏助教)
地址：臺北市大安區和平東路二段134號(教育經營與管理學系A508)



考試詳情及報名
請上本校招生考試網站



本系網站



國立臺北教育大學教育經營與管理學系
Department of Educational Management
National Taipei University of Education

115學年度在職碩士班招生

校務經營碩士在職專班

進修學制

培育教育行政與學校經營人才的學術殿堂，歡迎加入

- 教育政策與管理人才的培育
- 跨領域的師資陣容
- 理論與實踐的結合
- 全球化與在地化的鏈結

報名日期

114年12月1日(一)上午09:00 至
114年12月23日(二)中午12:00 止

面試日期

115年3月1日(日)

錄取名額

21名

考試項目

書面審查(40%)：1.自傳及個人履歷 2.機構/學校經營構想書
面試表現(60%)：專業素養與經驗

堅強的師資陣容

林新發名譽教授

林曜聖教授

孫志麟教授

張芳全教授

洪福財教授

魏郁禎教授

劉怡華教授

盧俊成副教授

朱子君副教授

陳建志副教授

陳秋蓉助理教授

張哲遠助理教授

林宜樺助理教授

聯絡方式

電話：(02)27321104 分機 62132(顏助教)
地址：臺北市大安區和平東路二段134號(教育經營與管理學系A508)



Department of
Educational
Management



進修學制



本系網站



國立臺北教育大學教育經營與管理學系
Department of Educational Management
National Taipei University of Education

115學年度

教育領導與管理

碩士在職專班（澎湖班）

進修學制

培育教育行政與學校經營人才的學術殿堂，歡迎加入

- 教育政策與管理人才的培育
- 理論與實踐的結合
- 跨領域的師資陣容
- 全球化與在地化的鏈結

報名 面試

| 報名日期 | 114年12月1日(一)上午09:00 至
114年12月23日(二)中午12:00 止

| 面試日期 | 115年3月21日(六)

| 面試地點 | 澎湖縣馬公市文光國小
(澎湖縣馬公市三多路450號)

考試

| 錄取名額 | 13名

| 考試項目 | 書面審查(40%)
1.自傳及個人履歷
2.教育領導與管理之理念及作法
面試表現(60%)
專業素養與經驗

師資

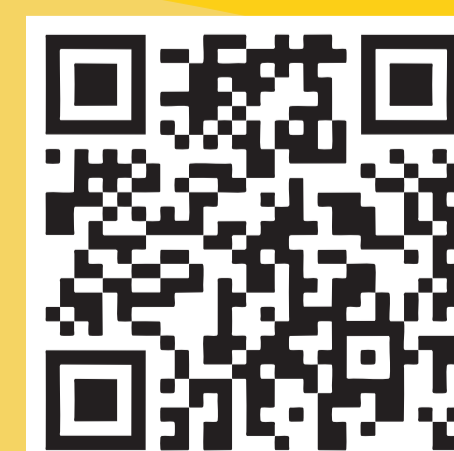
林新發名譽教授 林曜聖教授 孫志麟教授 張芳全教授 洪福財教授
魏郁禎教授 劉怡華教授 盧俊成副教授 朱子君副教授 陳建志副教授
陳秋蓉助理教授 張哲遠助理教授 林宜樺助理教授

聯絡方式



Department of
Educational
Management

電話：(02)27321104 分機 62132(顏助教)
地址：臺北市大安區和平東路二段134號(教育經營與管理學系A508)



進修學制



本系網站